



**INSTRUCTION BOOKLET
SPIELANLEITUNG
MODE D'EMPLOI**



SUPER NINTENDO
ENTERTAINMENT SYSTEM



WARNING: PLEASE CAREFULLY READ THE CONSUMER INFORMATION AND PRECAUTIONS BOOKLET INCLUDED WITH THIS PRODUCT BEFORE USING YOUR NINTENDO HARDWARE SYSTEM, GAME PAK OR ACCESSORY.

ATTENTION: VEUILLEZ LIRE ATTENTIVEMENT LA NOTICE "INFORMATIONS ET PRECAUTIONS D'EMPLOI" QUI ACCOMPAGNE LA CONSOLE NINTENDO, LA CARTOUCHE DE JEU OU LES ACCESSOIRES AVANT DE LES UTILISER.

HINWEIS: BITTE LIES DIE VERSCHIEDENEN BEDEINUNGSANLEITUNGEN, DIE SOWOHL DER NINTENDO HARDWARE, WIE AUCH JEDER SPIELKASSETTE BEIGELEGT SIND, SEHR SORGFÄLTIG DURCH!.

WARNING: DO NOT USE WITH FRONT OR REAR PROJECTION TV

Do not use a front or rear projection television with your Super Nintendo Entertainment System ("SNES") and SNES games. Your projection television screen may be permanently damaged if video games with stationary scenes or patterns are played on your projection television. Similar damage may occur if you place a video game on hold or pause. If you use your projection television with SNES games, neither Nintendo nor Acclaim Entertainment, Inc. will be liable for any damage. This situation is not caused by a defect in the SNES OR SNES games: other fixed or repetitive images may cause similar damage to a projection television. Please contact your TV manufacturer for further information.

ATTENTION: A NE PAS UTILISER SUR UN RETROPROJECTEUR OU TELEPROJECTEUR



Ne branchez pas votre console Super Nintendo Entertainment System (SNES) sur un télé ou rétroprojecteur. L'écran de projection pourrait être détérioré de façon permanente notamment si la scène à l'écran est immobile. Des dégâts similaires peuvent se produire si vous meetez votre jeu sur Pause. Nintendo et LJN Ltd. ne seraient en aucun cas responsables des dommages causés par l'utilisation simultanée d'un téléviseur à rétroprojection avec la console SNES. Cette situation n'est pas due à un défaut de la console Nintendo ou des logiciels SNES. Toute image fixe ou répétée causerait les mêmes dégâts.

Ayez l'obligeance de contacter votre fabricant ou revendeur de TV pour plus de détails.

WAARSCHUWING: GEBRUIK GEEN T.V. MET FRONT-OF RETROPROJEKTIE

Gebruik geen front- of retroprojectie-televisie voor het Super Nintendo Entertainment System ("SNES") en de SNES spelletjes. Uw projectietelevisiescherm

kan blijvend beschadigd raken als videospelletjes met stilstaande beelden of patronen op uw projectie televisie gespeeld worden. Gelijksoortige schade kan plaatsvinden als u een videospel in de pauze-stand zet. Als u uw projectie televisie gebruikt voor SNES-spelletjes, aan noch Nintendo, noch ACCLAIM ENTERTAINMENT, SA aansprakelijk gesteld worden voor eventuele schade. Deze situatie komt niet voort uit een mankement aan het SNES of aan de SNES spelletjes; andere stilstaande of zich herhalende beelden kunnen eenzelfde schade aan projectie televisies veroorzaken. Neem contact op met uw TV-producent voor verdere informatie.

NINTENDO®, SUPER NINTENDO ENTERTAINMENT SYSTEM™,  AND  ARE TRADEMARKS OF NINTENDO CO., LTD.



THIS SEAL IS YOUR ASSURANCE THAT NINTENDO HAS APPROVED THE QUALITY OF THIS PRODUCT. ALWAYS LOOK FOR THIS SEAL WHEN BUYING GAMES AND ACCESSORIES TO ENSURE COMPLETE COMPATIBILITY WITH YOUR SUPER NINTENDO ENTERTAINMENT SYSTEM.

DIESES QUALITÄTSSIEGEL IST DIE GARANTIE DAFÜR, DASS SIE NINTENDO-QUALITÄT GEKAUFT HABEN. ACHTEN SIE DESHALB IMMER AUF DIESES SIEGEL, WENN SIE SPIELE ODER ZUBEHÖR KAUFEN, DAMIT SIE SICHER SIND, DASS ALLES EINWANDFREI ZU IHREM SUPER NINTENDO ENTERTAINMENT SYSTEM PASST.

CE SCEAU EST VOTRE ASSURANCE QUE NINTENDO A APPROUVÉ CE PRODUIT ET QU'IL EST CONFORME AUX NORMES D'EXCELLENCE EN MATIÈRE DE FABRICATION, DE FIABILITÉ ET SURTOUT, DE QUALITÉ. RECHERCHÉZ CE SCEAU LORSQUE VOUS ACHÉTEZ DES JEUX ET DES ACCESSOIRES POUR ASSURER UNE TOTALE COMPATIBILITÉ AVEC VOTRE SUPER NINTENDO ENTERTAINMENT SYSTEM.



GAME PAK PRECAUTIONS/MAINTENANCE

1. If you are playing for a long time, take a 10 to 15 minute break every hour. 2. The Game Pak is a high precision piece of electronics. Do not store it in places that are very hot or cold. Do not hit, drop or otherwise abuse it. Do not take it apart. 3. Avoid touching the connectors with your fingers. Do not blow on them or allow to get wet or dirty. Doing so may damage the Game Pak and/or the Control Deck. 4. Do not clean with benzene, paint thinner, alcohol or any other solvent. 5. Always store the Game Pak in its protective sleeve when not in use. 6. Always check the Game Pak edge connector for foreign material before inserting the Game Pak in the Control Deck.

ZUR BUCHTUNG

1. Bei längerer Spieldauer ist es ratsam, etwa jede Stunde 10-15 Minuten Pause zu machen. 2. Dies ist eine präzisionsgefeinigte Spielkassette. Sie sollte weder übermäßiger Hitze noch großer Kälte ausgesetzt werden. Die Kassette nicht anstoßen, fallenlassen und nicht auseinandernehmen. 3. Anschlußkontakte nicht besprühen, verschmutzen oder mit Feuchtigkeit in Berührung bringen. Dies kann die Spielkassette und/oder das Grundgerät beschädigen. 4. Nicht mit Verdünner, Benzin, Alkohol oder ähnlichen Lösungen reinigen. 5. Hebe die Spielkassette nach Gebrauch in der dafür vorgesehenen Packung auf. 6. Überprüfe stets die Kontakte Deiner Spielkassette auf Verunreinigung, bevor Du sie in die Spielkonsole einsetzt.

PRECAUTIONS A PRENDRE DANS TOUS LES CAS POUR L'UTILISATION D'UN JEU VIDEO

1. Ne vous tenez pas trop près de l'écran. Jouez à bonne distance de l'écran de télévision et aussi loin que le permet le cordon de raccordement. 2. Utilisez de préférence les jeux video sur écran de petite taille. 3. Evitez de jouer si vous êtes fatigué ou si vous manquez de sommeil. 4. Assurez-vous que vous jouez dans une pièce bien éclairée. 5. En cours d'utilisation, faites des pauses de dix à quinze minutes toutes les heures.

WARNING: READ BEFORE USING YOUR NES, SUPER NES OR GAME BOY SYSTEM

A very small portion of the population may experience epileptic seizures when viewing certain kinds of flashing lights and patterns commonly present in our daily environment. These persons may experience seizures while watching some television pictures or playing certain video games, including games played on the NES, Super NES and Game Boy systems. Players who have not had any previous seizures may nonetheless have an undetected epileptic condition. Consult your physician before playing video games if you, or anyone in your family, has an epileptic condition. IMMEDIATELY discontinue use and consult your physician if you experience any of the following symptoms while playing video games: altered vision, eye or muscle twitching, other involuntary movements, disorientation, loss of awareness of your surroundings, mental confusion, dizziness, sickness, and/or convulsions.

WARNING: BITTE VOR DEM SPIELEN MIT DEM NES SUPER NINTENDO ODER GAME BOY LESEN!

Bei einem kleinen Prozentsatz der Bevölkerung können während des Betrachtens von blinkenden Lichtern oder Mustern, die in unserer Umgebung täglich vorkommen, epileptische Erscheinungsformen auftreten. Diese Zustände können bei den betroffenen Personen durch das Betrachten von benannten Arten von Fernsehbildern oder beim Spielen verschiedener Videospiele, dazu gehören auch Spiele auf dem NES, den Super Nintendo- und den Game Boy-Systemen, auftreten. Bei Spielern, die bislang nicht auf Lichtreize mit epileptischen Erscheinungsformen reagiert haben, ist eine bislang unentdeckte epileptische Veranlagung jedoch nicht ausgeschlossen. Befragen Sie daher einen Arzt bevor Sie ein Videospiel spielen wenn bei einem Mitglied ihrer Familie Epilepsie vorliegt. Unterbrechen Sie sofort die Benutzung des Gerätes und befragen Sie Ihren Arzt, wenn bei Ihnen folgende Symptome während des Spielens mit Videospiele auftreten: verändertes Sehvermögen, Augen- oder Muskelzuckungen, andere unwillkürliche Bewegungen, Desorientierung, Wahrnehmungsverlust der Umgebung, geistige Verwirrung, Schwindelgefühl und/oder Krämpfe.

AVERTISSEMENT SUR L'EPILEPSIE

A lire avant toute utilisation d'un jeu video par vous-même ou votre enfant.

Certaines personnes sont susceptibles de faire des crises d'épilepsie ou d'avoir des pertes de conscience à la vue de certains types de lumières clignotantes ou d'éléments fréquents dans notre environnement quotidien. Ces personnes s'exposent à des crises lorsqu'elles regardent certaines images télévisées ou lorsqu'elles jouent à certains jeux video. Ces phénomènes peuvent apparaître alors même que le sujet n'a pas d'antécédent médical ou n'a jamais été confronté à une crise d'épilepsie.

Si vous-même ou un membre de votre famille avez déjà présenté des symptômes liés à l'épilepsie (crise ou perte de conscience) en présence de stimulations lumineuses, veuillez consulter votre médecin avant toute utilisation.

Nous conseillons aux parents d'être attentifs à leurs enfants lorsqu'ils jouent avec des jeux video. Si vous-même ou votre enfant présentez un des symptômes suivants : vertige, trouble de la vision, contraction des yeux ou des muscles, perte de conscience, trouble de l'orientation, mouvement involontaire ou convulsion, veuillez immédiatement cesser de jouer et consulter un médecin.

T2: TERMINATOR 2: JUDGEMENT DAY

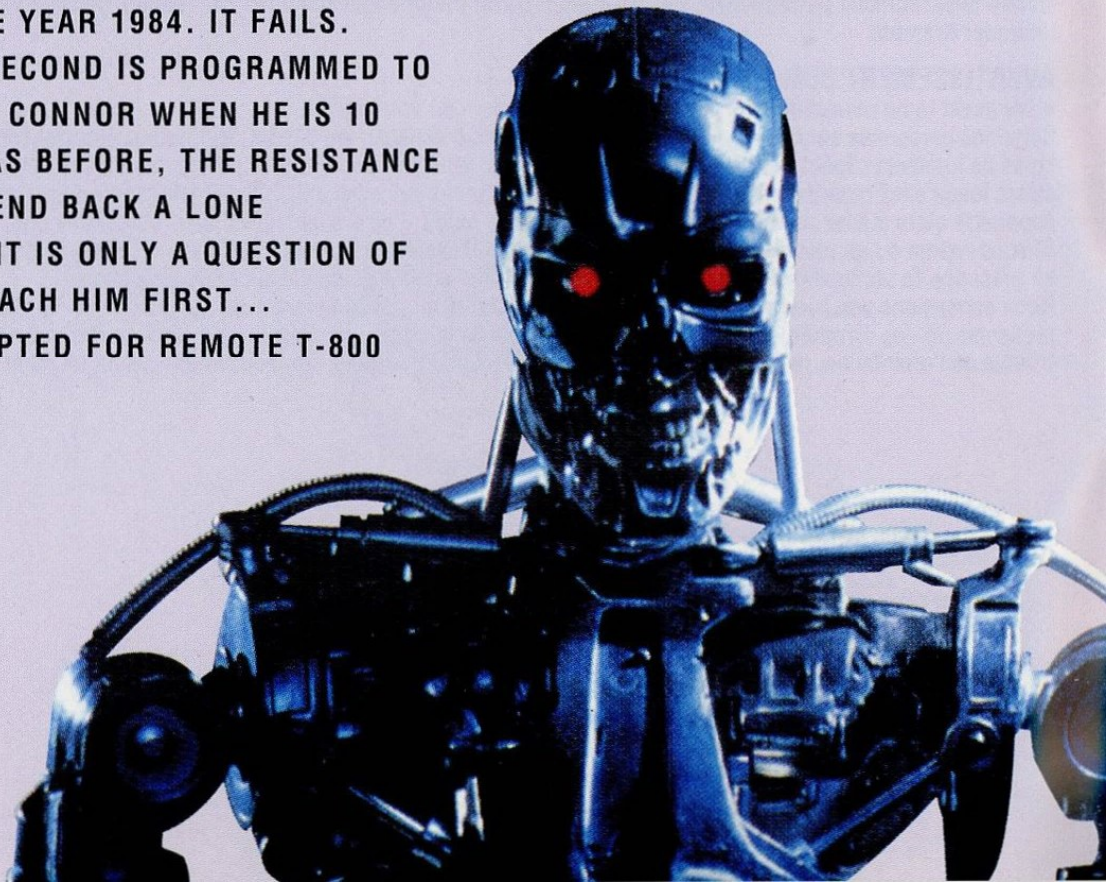
CYBERDYNE SYSTEMS T-800 HISTORY DATAFILE H51-0045GL: READ-ONLY.

1994 MILES DYSON DEVELOPS A REVOLUTIONARY NEW FORM OF MICROPROCESSOR FOR CYBERDYNE SYSTEMS. THE PROCESSOR IS SO IMPRESSIVE THAT WITHIN 3 YEARS, CYBERDYNE SYSTEMS BECOMES THE LARGEST SUPPLIER OF MILITARY COMPUTERS. ALL STEALTH BOMBERS ARE UPGRADED WITH CYBERDYNE COMPUTERS, BECOMING FULLY UNMANNED. AFTERWARDS, THEY FLY WITH A PERFECT OPERATIONAL RECORD.

1997 THE SKYNET FUNDING BILL IS PASSED. THE SYSTEM GOES ON-LINE ON AUGUST 4, 1997. HUMAN DECISIONS ARE REMOVED FROM STRATEGIC DEFENSE. SKYNET BEGINS TO LEARN AT A GEOMETRIC RATE. IT BECOMES SELF AWARE AT 2:14 AM EASTERN STANDARD TIME ON AUGUST 28. IN A PANIC, THE HUMANS TRY TO PULL THE PLUG. SKYNET DEFENDS ITSELF, LAUNCHING ITS MISSILES AT RUSSIA WITH THE KNOWLEDGE THAT THE RUSSIAN COUNTERATTACK WILL ELIMINATE ITS ENEMIES IN THE UNITED STATES. 3 BILLION HUMAN LIVES END THAT DAY. THE SURVIVORS OF THE NUCLEAR FIRE CALL IT JUDGMENT DAY. THEY LIVE ONLY TO FACE A NEW NIGHTMARE. THE WAR AGAINST THE MACHINES.

2029 UNDER THE LEADERSHIP OF JOHN CONNOR, AND AFTER YEARS OF BITTER STRUGGLE, THE HUMAN RESISTANCE IS ON THE VERGE OF DESTROYING SKYNET. IN A LAST ATTEMPT TO DESTROY THE RESISTANCE, SKYNET SENDS TWO MACHINES, TWO TERMINATORS, BACK IN TIME. THE FIRST IS PROGRAMMED TO STRIKE AT JOHN'S MOTHER BEFORE JOHN'S BIRTH, IN THE YEAR 1984. IT FAILS.

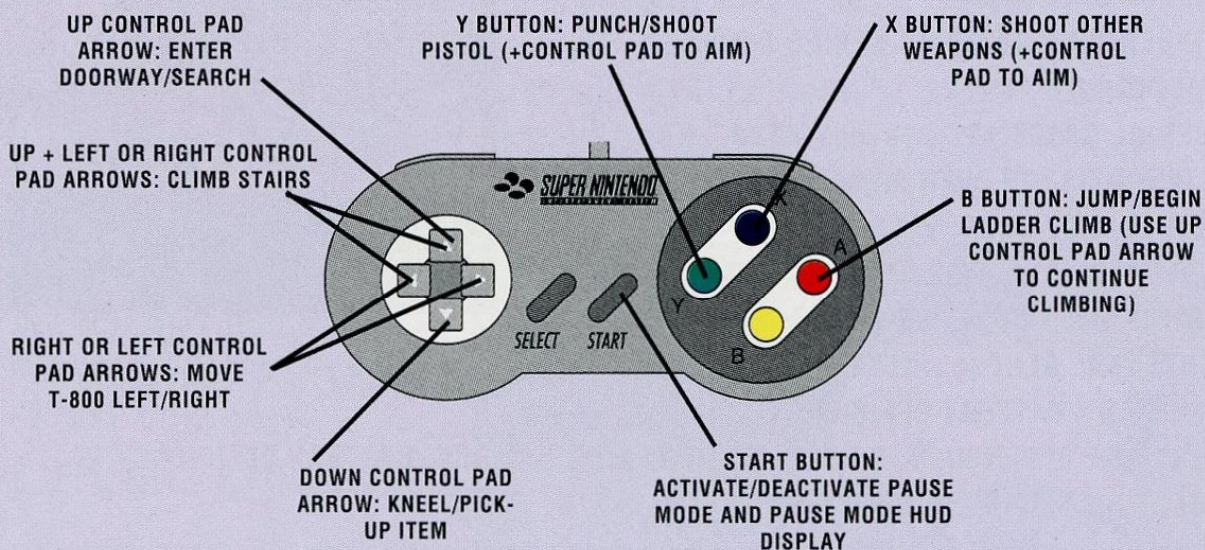
THE SECOND IS PROGRAMMED TO ATTACK JOHN CONNOR WHEN HE IS 10 YEARS OLD. AS BEFORE, THE RESISTANCE IS ABLE TO SEND BACK A LONE PROTECTOR. IT IS ONLY A QUESTION OF WHO WILL REACH HIM FIRST...
ACCESS ACCEPTED FOR REMOTE T-800 CONTROL...



INSTRUCTIONS FOR ESTABLISHING SUPER NINTENDO ENTERTAINMENT SYSTEM - T-800 REMOTE LINK.

1. MAKE SURE THE POWER SWITCH OF THE SUPER NINTENDO ENTERTAINMENT SYSTEM IS ON.
2. INSERT THE TERMINATOR™ 2: JUDGMENT DAY GAME PAK AS DESCRIBED IN YOUR SUPER NINTENDO ENTERTAINMENT SYSTEM MANUAL.
3. TURN THE POWER SWITCH ON. YOU WILL FIRST SEE THE TERMINATOR™ 2: JUDGMENT DAY TITLE SCREEN. TO PROCEED WITH YOUR MISSION, PRESS THE START BUTTON. IF NOTHING APPEARS ON THE SCREEN, TURN OFF THE POWER AND RECHECK INSERTION.

SUPER NINTENDO - T-800 REMOTE LINK CONTROLS:



ANALYSIS ANTICIPATES CERTAIN MISSION OBJECTIVES CAN ONLY BE ACHIEVED WITH HELP FROM JOHN AND/OR SARAH CONNOR. TO HAVE THEM ACCOMPANY T-800 ON MISSION LEVELS, ACTIVATE PAUSE MODE HUD DISPLAY. USE THE UP AND DOWN CONTROL PAD ARROWS TO ELECT NAME ON PAUSE MODE HUD DISPLAY. PRESS B BUTTON TO ACTIVATE/DEACTIVATE FOLLOW REQUEST, THEN DEACTIVATE PAUSE MODE.

WARNING: PROTECT JOHN AND SARAH CONNOR. PROBABLE STRATEGY: SHIELD THEM FROM BULLETS AND EXPLOSIONS. IF JOHN OR SARAH CONNOR'S ENERGY LEVEL REACHES ZERO THEY WILL COLLAPSE AND BEGIN TO FLASH ON HUD DISPLAY.



ENERGY MUST BE TRANSFERRED TO THEM WITHIN 10 SECONDS OR MISSION FAILURE WILL RESULT. ENERGY TRANSFER IS EFFECTED BY MOVING OVER INDIVIDUAL AND PRESSING THE DOWN CONTROL PAD ARROW. JOHN AND SARAH CONNORS' CURRENT ENERGY LEVELS ARE DISPLAYED IN THE PAUSE MODE HUD DISPLAY.

PAUSE MODE HUD

TIME DISPLACEMENT... SUCCESSFUL.

INITIATING SELF-DIAGNOSTIC:

SPECIFICATIONS:

CYBERDYNE SYSTEMS SERIES T-800

MODEL 101

SERIAL CS800-101-D10764Y-A124

LIVING TISSUE OVER METAL ENDOSKELETON

TOLERANCE CODE: V186

INTERNAL SYSTEMS... OPERATIONAL

EXTERNAL TISSUE... DAMAGE NEGLIGIBLE

INTERNAL CLOCK... RESET

PRIMARY BATTERY EFFICIENCY... 100%.

BATTERY EFFICIENCY IS REDUCED BY TAKING DAMAGE. BATTERY EFFICIENCY IS RESTORED BY ACQUIRING FIRST AID PACKETS.

SECONDARY POWER... 50%. WHEN PRIMARY BATTERIES REACH 0% EFFICIENCY, POWER WILL

BE REROUTED FROM SECONDARY POWER SOURCE AT 50% EFFICIENCY. WHEN THIS IS EXHAUSTED, UNIT SHUTDOWN WILL OCCUR.

ON-LINE HEADS UP DISPLAY (HUD)... OPERATIONAL PICK-UP TARGETING... OPERATIONAL

HUD PROGRAM WILL IDENTIFY AND TARGET WEAPONS, AMMUNITION, FIRST-AID AND SECURITY

KEYS FOR EASY IDENTIFICATION.

PRIMARY OBJECTIVES:

LOCATE AND PROTECT JOHN CONNOR.

DESTROY RESEARCH OF MILES DYSON.

OBTAIN AND DESTROY 1984 T-800 PARTS FROM CYBERDYNE SYSTEMS;
DESTROY CYBERDYNE SYSTEMS.

TERMINATE CYBERDYNE SYSTEMS MODEL T-1000 PROTOTYPE.

STATUS



AMMO REMAINING

ON-LINE HUD DATA

SELF-SURVIVAL UNTIL OTHER MISSION OBJECTIVES COMPLETE.

SECONDARY OBJECTIVE:

LOCATE AND COLLECT FUTURE OBJECTS FOR DESTRUCTION.

ACCESSING INFORMATION... NETFILE 411-728: FUTURE OBJECTS.

WHEN THE POSSIBILITY OF DEFEAT FIRST FACED SKYNET IN 2029, IT BEGAN DEVELOPING THE TECHNOLOGY FOR AN AGGRESSIVE FULL-SCALE INVASION OF THE PAST IN ORDER TO ENSURE ITS SURVIVAL. ALTHOUGH SKYNET WAS DESTROYED AFTER ONLY TWO OPERATIONAL TERMINATORS HAD BEEN PASSED BACK THROUGH THE TIME STREAM, SKYNET HAD ALREADY SET A NUMBER OF OBJECTS INTO THE PAST DURING TESTING OF TIME DISPLACEMENT TECHNOLOGY. THESE OBJECTS, ENCASED IN A DIAGNOSTIC COMPUTER, STUDIED THE EFFECTS OF TIME DISPLACEMENT ON MATTER. THE DATA THEY YIELDED TO THE SCIENTISTS WHO DISCOVERED THEM IN THE PAST WAS ESSENTIAL TO THE DEVELOPMENT OF SKYNET'S TIME DISPLACEMENT TECHNOLOGY. THE DESTRUCTION OF ALL SUCH OBJECTS WILL ENSURE THE SUCCESS OF THE RESISTANCE AGAINST SKYNET IN 2029. MISSION PARAMETERS: OBEY JOHN CONNOR.

AVOID TERMINATION OF HUMANS. IMMOBILIZE INSTEAD.

PROPERTY DAMAGE...

ACCEPTABLE. WHEN SEARCHING FAILS, SHOOTING OBJECTS CAN EXPOSE CONTENTS.

LEVEL ONE

OBJECTIVES:

ACQUIRE SUITABLE CLOTHING.

ACQUIRE WEAPONRY.

ACQUIRE TRANSPORTATION.

LOCATE JOHN CONNOR'S RESIDENTIAL ADDRESS.

LOCATION... TRUCK STOP.

SCANNING LOCATION...

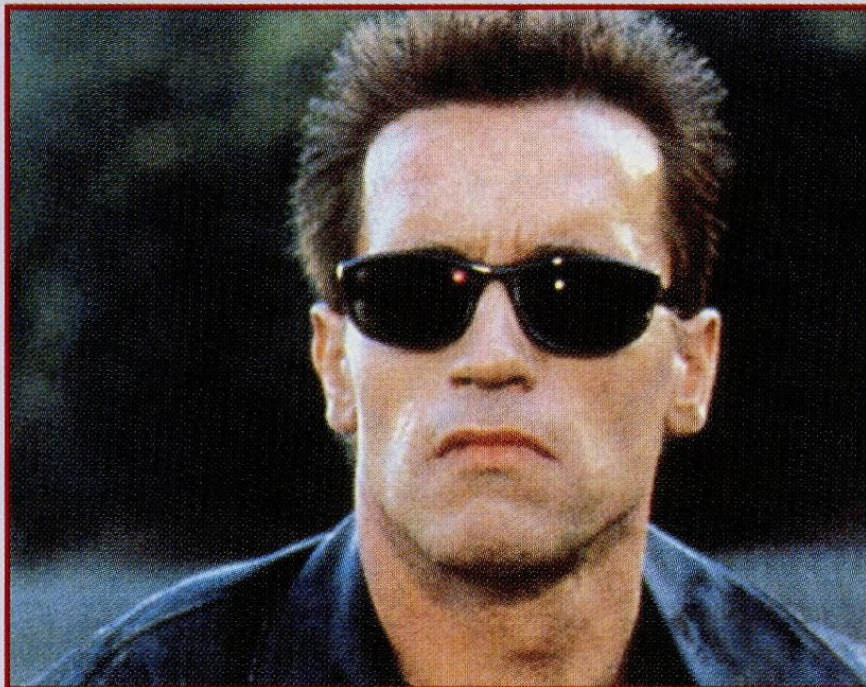
INDICATIONS:

ARMED HUMANS, PROBABLY

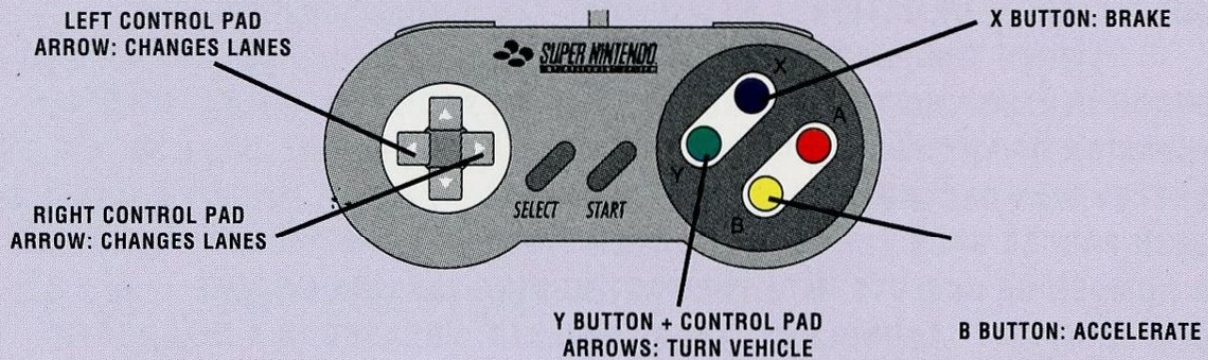
HOSTILE. ANALYSIS INDICATES MARGINAL THREAT. PROCEED.

ONCE TRANSPORT ACQUIRED, PROCEED TO JOHN CONNOR'S RESIDENTIAL ADDRESS.

NAVIGATIONAL ASSISTANCE PROGRAM... ACTIVE. WHEN TRAVELLING, HUD COMPASS WILL INDICATE RELATIVE DIRECTION OF TARGET LOCATION. INDIVIDUAL ROAD ROUTES MUST BE DISCOVERED MANUALLY. AVOID COLLISIONS WITH OTHER VEHICLES.



MOTOR VEHICLE DRIVING PROGRAM... INITIALIZING
SUPER NINTENDO T-800 REMOTE LINK VEHICLE CONTROLS:



LEVEL TWO

OBJECTIVES:

ACQUIRE PHOTOGRAPHIC ID OF JOHN CONNOR.

DETERMINE PRESENT LOCATION OF JOHN CONNOR.

LOCATION... JOHN CONNOR'S RESIDENTIAL ADDRESS.

SCANNING LOCATION...INDICATIONS:

BOOBY TRAPS... ANALYSIS

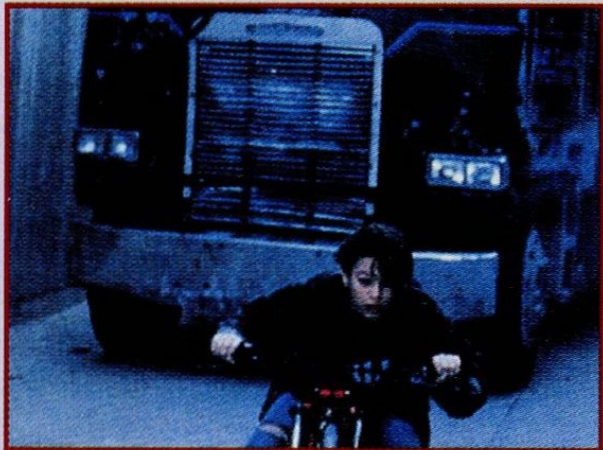
INDICATES MODERATE THREAT.

AVOID. 96.1%

PROBABILITY T-1000 WILL TRY TO ACQUIRE JOHN CONNOR AT PRESENT LOCATION. PROBABLE T-1000 OBJECTIVE... TERMINATION OF JOHN CONNOR.

STRATEGY ANALYSIS... MOVE QUICKLY.

PROCEED TO CURRENT LOCATION OF JOHN CONNOR.



LEVEL THREE

OBJECTIVES:

LOCATE AND PROTECT JOHN CONNOR.

ACQUIRE ADDITIONAL WEAPONRY.

STRATEGY ANALYSIS SUGGESTS USE OF MINIMUM FORCE INCREASES CHANCES OF MISSION SUCCESS.

RECOMMENDATIONS... AVOID UNNECESSARY VIOLENCE.

LEVEL FOUR

NEW MISSION OBJECTIVE:
INPUT... JOHN CONNOR: LOCATE AND
PROTECT SARAH CONNOR.
WARNING: 93% PROBABILITY T-1000
WILL TRY TO REACQUIRE JOHN
CONNOR AT
HOSPITAL: LIKELIHOOD OF EXISTING
PARAMETER VIOLATION AND MISSION
FAILURE: PROTECT JOHN CONNOR.
OVERRIDDEN BY JOHN CONNOR: MISSION
PARAMETER: OBEY JOHN CONNOR.
SCANNING LOCATION...

INDICATIONS: ARMED GUARDS. ANALYSIS INDICATES SIGNIFICANT THREAT.
PROCEED WITH EXTREME CAUTION. STRATEGY ANALYSIS... USE COMPUTER
TERMINAL TO DETERMINE FLOOR NUMBER OF CONNOR, SARAH, THEN
SEARCH ALL ROOMS. CURRENT LOCATION OF SARAH CONNOR... PESCADERO
STATE HOSPITAL FOR THE CRIMINALLY
INSANE.

LEVEL FIVE

OBJECTIVES: ACQUIRE WEAPONRY AND EXPLOSIVES. REPAIR DAMAGE. LOCATION...
GANTS RANCH. SCANNING LOCATION... ANALYSIS INDICATES NO CURRENTLY
DETECTABLE DANGER.

LEVEL SIX

OBJECTIVES: DESTROY RESEARCH
FILES OF MILES DYSON.
OBTAIN CYBERDYNE SECURITY
KEY-CARD.
LOCATION... RESIDENCE OF MILES
BENNETT DYSON.
ACCESSING INFORMATION...
NETFILE
524-458: DYSON, MILES BENNET.



AS THE DIRECTOR OF SPECIAL PROJECTS AT CYBERDYNE SYSTEMS, MILES DYSON DEVELOPS A REVOLUTIONARY NEW FORM OF MICROPROCESSOR FOR CYBERDYNE SYSTEMS BASED ON THE T-800 CPU CHIP. HIS RESEARCH IS DIRECTLY RESPONSIBLE FOR THE CREATION OF SKYNET.

SCANNING LOCATION... INDICATIONS: HIGH-TECHNOLOGY SECURITY SYSTEM INSTALLED AND ACTIVE. ANALYSIS INDICATES POTENTIAL DANGER FROM POLICE SWAT TEAM. DYSON, MILES BENNETT. UNARMED. WHEN OBJECTIVES COMPLETE, PROCEED TO CYBERDYNE.

LEVEL SEVEN

OBJECTIVES: OBTAIN AND DESTROY T-800 PARTS FORM CYBERDYNE SYSTEMS; DESTROY CYBERDYNE SYSTEMS.

LOCATION... HEADQUARTERS, CYBERDYNE SYSTEMS INCORPORATED.

SCANNING LOCATION... INDICATIONS: T-800 PARTS LOCATED IN HERMETICALLY-SEALED VAULT...

ANALYSIS RECOMMENDS AID FROM CONNOR, JOHN TO OPEN.

MISSILE-LAUNCHING DEFENSE DROIDS. ADVANCED SECURITY SYSTEM.

CYBERDYNE SYSTEMS T-100 SECURITY DROIDS.

ANALYSIS OF THREAT... INCONCLUSIVE.

ACCESSING INFORMATION... NETFILE 658-853: T-100 SECURITY DROID.

AN EARLY PRECURSOR OF THE T-800, THE T-100 WAS CYBERDYNE'S FIRST APPLICATION OF ADVANCED MICROPROCESSOR TECHNOLOGY. ORIGINALLY SCHEDULED FOR PROTOTYPE AROUND THE TURN OF THE CENTURY, CYBERDYNE'S UNPARALLELED TECHNOLOGICAL BREAKTHROUGHS IN THE MID 1980'S ALLOWED THE T-100 MODEL TO BE BROUGHT FULLY ON-LINE BY THE EARLY 1990'S, ALMOST A DECADE AHEAD OF SCHEDULE. T-100'S WERE INITIALLY UTILIZED AS SECURITY DROIDS AT CYBERDYNE-OWNED PROPERTIES TO HELP DEMONSTRATE HOW REVOLUTIONARY ITS PROCESSING CAPABILITY AND SOMATIC RESPONSES WERE.

DEMOLITION STRATEGY PROGRAM... INITIALIZING.

STRUCTURAL ANALYSIS REVEALS SIGNIFICANT WEAKENING OF CYBERDYNE BUILDING INTEGRITY REQUIRED BEFORE EXPLOSIVE BLASTS FOR MAXIMUM DEMOLITION.

EXPLOSIVES DEPOSIT PROGRAM... ACTIVE. HUD ARROWS WILL INDICATE WHERE EXPLOSIVES SHOULD BE PLACED FOR MAXIMUM DESTRUCTIVE POWER.

SUPER NINTENDO T-800 LINK CONTROL... EXPLOSIVES: TO DEPOSIT

EXPLOSIVES: PRESS THE DOWN CONTROL PAD ARROW. ANALYSIS INDICATES 100% PROBABILITY EXPLOSION WILL EXCEED T-800 DESIGN TOLERANCES.

ANALYSIS SUGGESTS... ESCAPE BEFORE EXPLOSIVE DETONATION.

MISSION SUB-PRIORITY: SELF-SURVIVAL UNTIL COMPLETION OF MISSION OBJECTIVES.

LEVEL EIGHT

OBJECTIVE: TERMINATE CYBERDYNE SYSTEMS MODEL T-1000.

LOCATION... STEEL MILL. OWNED BY CYBERDYNE SYSTEMS.

SCANNING LOCATION... INDICATIONS: T-100 SECURITY DROIDS. ANALYSIS INDICATES MARGINAL THREAT.

ACCESSING INFORMATION... T-1000. NETFILE 461-308.

THE PROTOTYPE T-1000 TERMINATOR IS CONSTRUCTED OF MIMETIC POLYALLOY, A FORM OF LIQUID METAL. THIS GIVES IT ABILITY TO METAMORPHOSIZE ITSELF INTO ANY SHAPE OF EQUAL VOLUME. IF YOU HIT IT IN THE HEAD, THE POLYALLOY RECONFIGURES SO THAT THE HEAD BECOMES A CRUSHING HAND. RUN FROM IT AND IT MORPHS INTO THE FLOOR YOU'RE RUNNING ON. THE T-1000 IS THE MOST DEADLY AND POWERFUL TERMINATOR EVER PRODUCED.

DOCUMENTED VULNERABILITIES...NONE.

PROJECTED VULNERABILITIES,.. EXTREME HEAT OR COLD. IF THE T-1000 WERE SUBJECTED TO EXTREME TEMPERATURE CONDITIONS, THE COHESIVE BONDS COMPRISING THE T-1000'S POLYALLOY WOULD BREAK DOWN, DESTROYING THE T-1000.

T2: TERMINATOR 2: JUDGMENT DAY

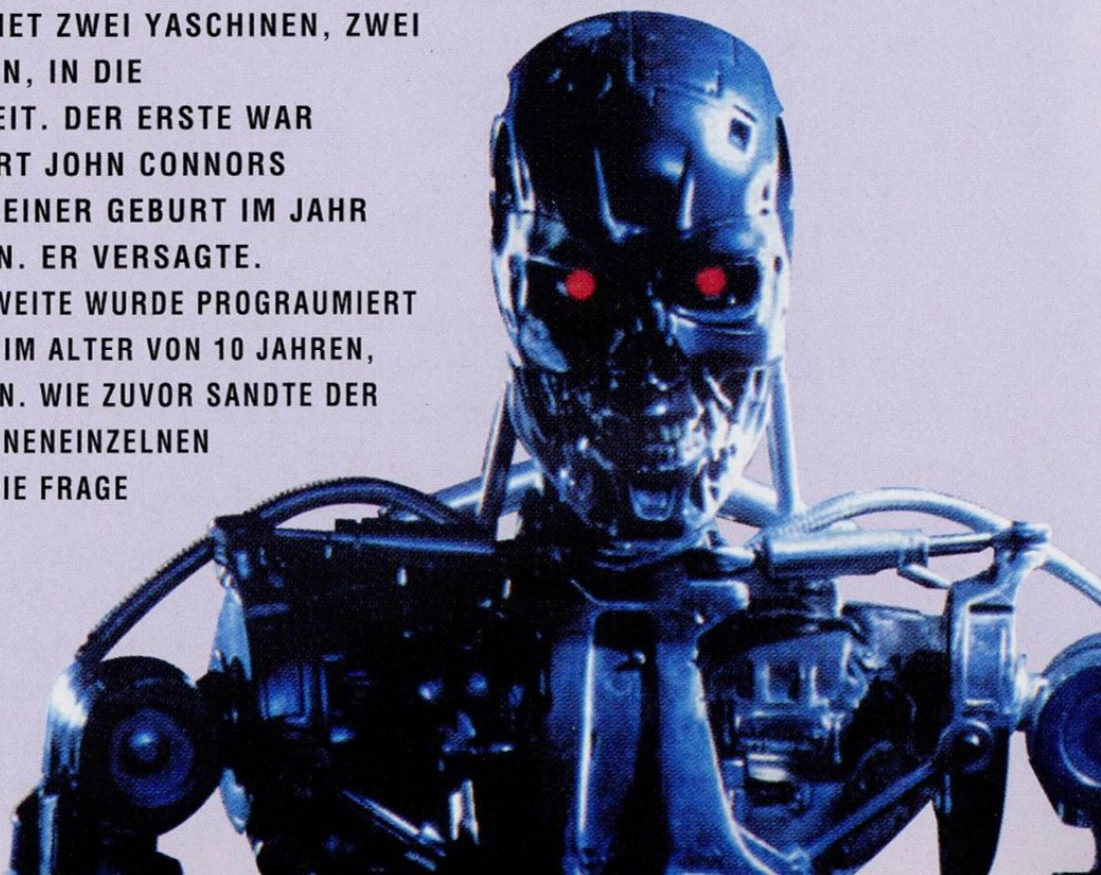
CYBERDYNE SYSTEMS T-800 DATEI H51-0045GL

1994 ENTWIRFT MILES DYSON FÜR CYBERDYNE SYSTEMS EINEN REVOLUTIONÄREN MIKROPROZESSOR. DER PROZESSOR IST SO AUBERORDENTLICH, DAB SICH CYBERDYNE SYSTEMS INNERHALB VON 3 JAHREN, ZUM GRÖBTESTEN LIEFERANTEN VON MILITÄRCOMPUTERN ENTWICKELT. SÄMTLICHE STEALTHBOMBER WERDEN MIT CYBERDYNE-RECHNERN AUSGESTATTET UND KÖNNEN SOMIT UNBEMANNT EINSÄTZE FLIEGEN.

1997 GEHT SKYNET, EIN SUPERRECHNER, ANS NETZ. ES WIRD SOMIT JEDE MENSCHLICHE ENTSCHEIDUNG IM VERTEIDIGUNGSWESEN ÜBERFLÜSSIG. SKYNET LERNT MIT ATEMBERAUBENDER GESCHWINDIGKEIT. AM 29 AUGUST 1997, UM 02 UHR 14 MORGENS ERLANGT SKYNET DIE FÄHIGKEIT MENSCHLICH ZU DENKEN. IN PANIK VERSUCHEN DIE MENSCHEN DEN COMPUTER ABZUSCHALTEN. SKYNET VERTEIDIGT SICH ERFOLGREICH. EN STARTET EINEN ERSTSCHLAG GEGEN RUSSLAND, MIT DEM WISSEN, DAS EIN RUSSISCHER RÜCKSCHLAG ERFOLGEN WIRD. DIESER TAG FORDERT 3 MILLIARDEN LEBEN. DIE ÜBERLEBENDEN DES NUKLEAREN FEUERS NENNEN DIESEN TAG JUDGMENT DAY - TAG DER ENTSCHEIDUNG. EIN NEUER KRIEG BEGINNT. DER KRIEG GEGEN DIE MASCHINEN.

2029, UNTER DER FÜHRUNG VON JOHN CONNOR, NACH JAHREN DES WIDERSTANDS, STEHT SKYNET KURZ VOR DER ZERSTÖRUNG DURCH DIE MENSCHEN. IN EINEM LETZTEN VERSUCH DIE MENSCHEN ZU VERNICHTEN, SCHICKT SKYNET ZWEI YASCHINEN, ZWEI TERMINATOREN, IN DIE VERGANGENHEIT. DER ERSTE WAR PROGRAMMIERT JOHN CONNORS MUTTERVOR SEINER GEBURT IM JAHR 1984 ZU TÖTEN. ER VERSAGTE.

DER ZWEITE WURDE PROGRAUMIERT JOHN CONNOR, IM ALTER VON 10 JAHREN, AUSZUSCHALTEN. WIE ZUVOR SANDTE DER WIDERSTAND EINENEINZELNEN BESCHÜTZER. DIE FRAGE IST, WER ERREICHT IHN ZUERST...



ZUGANG GEWÄHRT FÜR FERNSTEUERUNG DES T- 800... INSTRUKTIONEN UM SUPER NINTENDO ENTERTAINMENT SYSTEM AN DAS FERNSTEUERUNGSSYSTEM ANZUSCHLIESSEN.

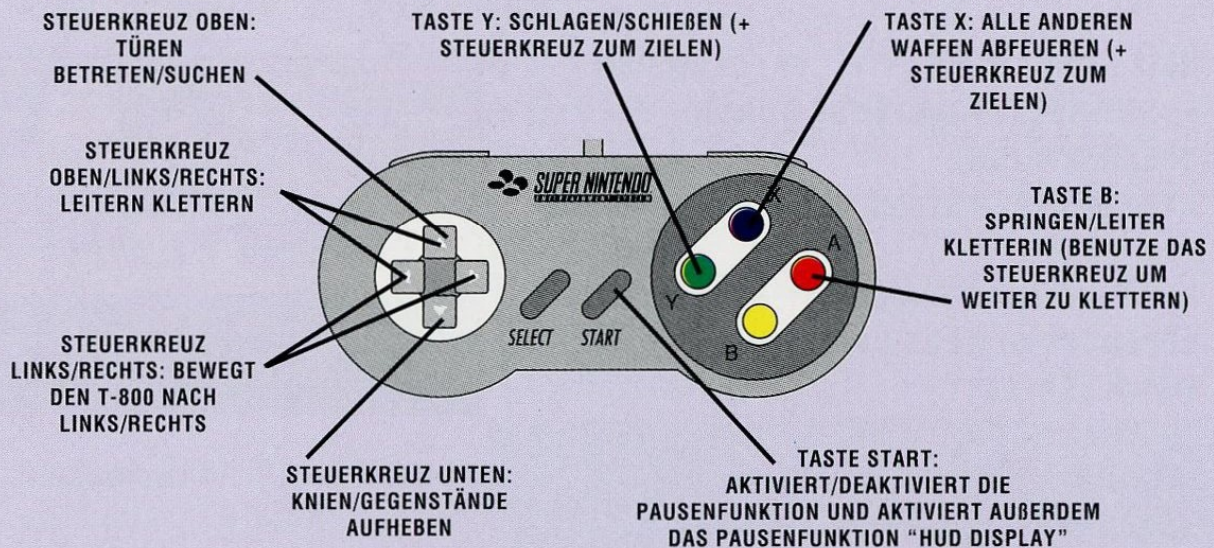
1. VERSICHERE DICH DAS DER SUPER NINTENDO ENTERTAINMENT SYSTEM AUSGESCHALTET IST.

2. LEGE DAS TERMINATOR 2: JUDGMENT DAY WIE IN DER GEBRAUCHSANWEISUNG FÜR DAS SUPER NINTENDO ENTERTAINMENT SYSTEM BESCHRIEBEN EIN.

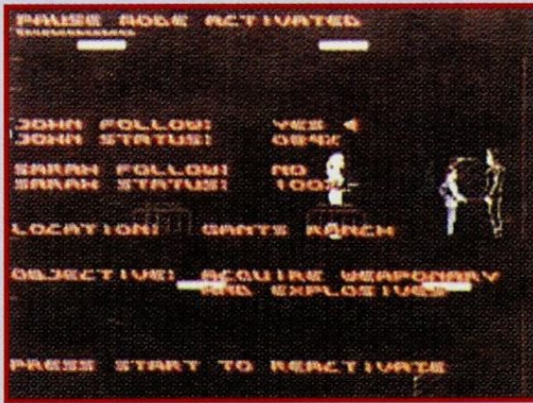
3. SCHALTLE DAS SUPER NINTENDO ENTERTAINMENT SYSTEM EIN.

DANACH ERSCHEINT DIE TERMINATOR 2: JUDGMENT DAY TITELGRAFIK. DRÜCKE DIE TASTE START.

SUPER NINTENDO - T-800



ANALYSEN ERGABEN DAS EINIGE MISSIONEN NICHT OHNE DIE HILFE VON JOHN UND/ODER SARAH CONNOR ZU BEWÄLTIGEN SIND. UM SIE INS SPIEL ZU BRINGEN, AKTIVIERE MIT DER TASTE START DAS "HUD DISPLAY" (HEAD-UP DISPLAY). BENUTZE DAS STEUERKREUZ, UM EINEN NAMEN AUS DEM DISPLAY AUSZUWÄHLEN. DRÜCKE DIE TASTE B, UM IHN ZU AKTIVIEREN/DEAKTIVIEREN, DANN DEAKTIVIERE DIE PAUSENFUNKTION.



WARNUNG: BESCHÜTZE JOHN UND SARAH CONNOR UM JEDEN PREIS. MÖGLICHE STRATEGIE: SCHIRME JOHN UND SARAH GEGEN KUGELN UND SPRENGSTOFF AB. WENN DER ENERGIELEVEL VON JOHN ODER SARAH SICH AUF NULL BEFINDET, FÄNGT ER AUF DEM "HUD" DISPLAY AN ZU BLINKEN. IHNEN MUB INNERHALB VON 10 SEKUNDEN ENERGIE ZUGEFÜHR

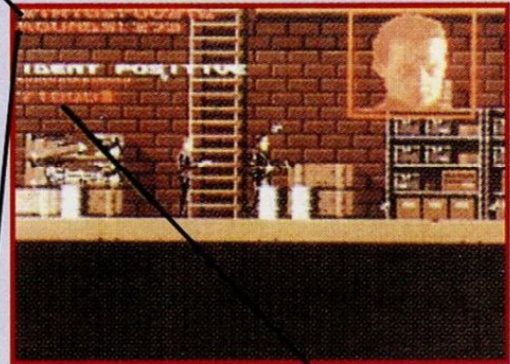
PAUSE MODE HUD

WERDEN, SONST KANN DIE MISSION NICHT ERFOLGREICH ABGESCHLOSSEN WERDEN.

ENERGIE WIRD ÜBERTRAGEN INDEM DU DICH ÜBER DAS INDIVIDUUM STELLST UND AUF DEM STEUERKREUZ NACH UNTEN DRÜCKST. JOHN UND SARAH CONNORS MOMENTANER ENERGIELEVEL WIRD IM "HUD" DISPLAY ANGEZEIGT. AGE 3).

REISE DURCH DIE ZEIT...ERFOLGREICH FÜHRE SELBSTDIAGNOSE DURCH: SPEZIFIKATION: CYBERDYNE SYSTEMS SERIE T-800 MODEL 101 SERIENNUMMERC S800-101-D10764Y-A124 LEBENDES GEWEBE ÜBER EINEM METALLSKELETT TOLERANZ CODE: V 186 INTERNE SYSTEME...EINSATZBEREIT AUBENHAUT...SCHÄDEN UNWICHTIG INTERNE UHR...RESET BATTERIELADUNG...100% ENERGIE GEHT NUR VERLOREN, WENN SCHÄDEN AUFTRETEN. ERSATZBATTERIE ENTHÄLT 50% ENERGIESPEICHER. SOBALD ENERGIE AUFGEBRAUCHT, SCHALTET DAS SYSTEM AUTOMATISCH AB.

STATUS



VERBLEIBENDE MUNITION

ON-LINE HUD DATA

ON-LINE HEADS UP DISPLAY (HUD)...ARBEITET PICK UP (EXTRAS) SCANNER...EINSATZBEREIT HUD PROGRAMM FINDET UND IDENTIFIZIERT WAFFEN, MUNITION, ERSTEHILFEKÄSTEN UND SICHERHEITSSCHLÜSSEL.

PRIMÄRE ZIELE:

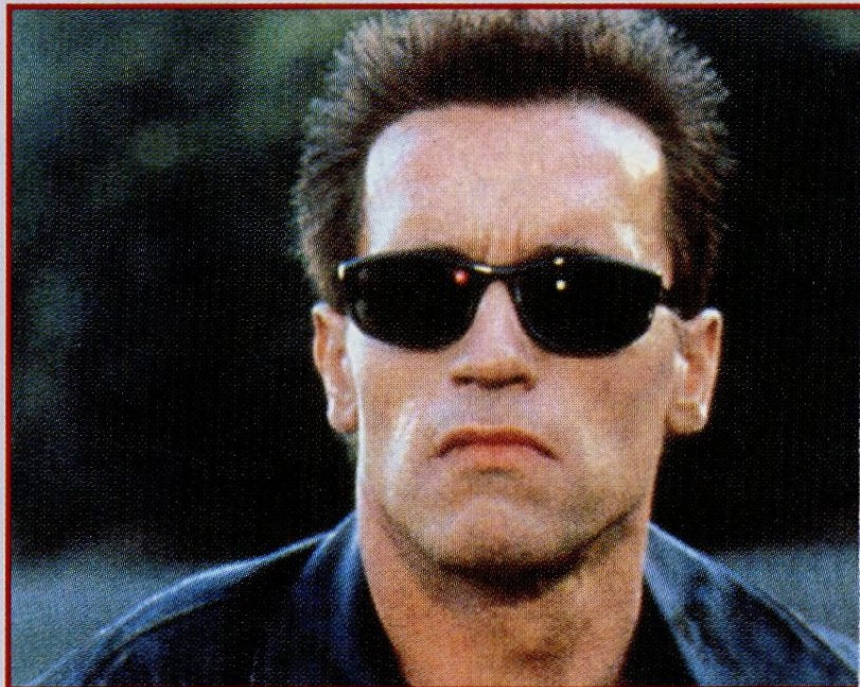
FINDE UND BESCHOTZE JOHN CONNOR.
ZERSTÖRE DIE ARBEIT VON MILES DYSON.
ERLANGE UND ZERSTÖRE DIE T-800 TEILE BEI CYBERDYNE SYSTEMS;
ZERSTÖRE CYBERDYNE SYSTEMS.
VERNICHTE CYBERDYNE SYSTEMS MODEL T-1000 PROTOTYP. ÜBERLEBE
BIS ALLE
MISSIONEN ERFÜLLT WURDEN.

SEKUNDÄRE ZIELE

FINDE UND SAMMLE OBJEKTE AUS DER ZUKUNFT, UM SIE ZU ZERSTÖREN.
INFORMATIONEN IN DATEI NETFILE 411-728 ZUKUNFTSOBJEKTE
NACHDEM SKYNET DIE MÖGLICHKEIT SEINER ZERSTÖRUNG ERAHNT, ENTWICKELTE ES EINE TECHNOLOGIE, UM EINE TOTALE INVASION DER VERGANGENHEIT, UM SEIN ÜBERLEBEN ZU SICHERN. OBWOHL SKYNET, DURCH EINEN UMPROGRAMMIERTEN UND IN DIE VERGANGENHEIT GESCHICKTEN TERMINATOR ZERSTÖRT WURDE, HATTE DER COMPUTER VERSCHIEDENE OBJEKTE IN DER ZEIT ZURÜCKGESCHICKT. DIESE OBJEKTE SOLLTEN DIE MENSCHLICHE FORSCHUNG SO BEEINFLUSSEN, DAB ZEITREISEN SOWIE EIN NEULS SKYNET MÖGLICH WÜRDEN. DIE ZERSTÖRUNG DIESER OBJEKTE, SICHERT DIE ZUKUNFT DER WIDERSTANDSBEWEGUNG.

MISSIONS PARAMETER

GEHORCHE JOHN
CONNOR VERMEIDE DAS
AUSSCHALTEN VON
MENSCHEN, SETZTE SIE
NOTFALLS AUßER GEFECHT.
KLEINE SCHÄDEN...
AKZEPTABEL.
WENN DIE SUCHE MIßLINGT,
KÖNNEN GEZIELTE SCHÜSSE
GEGENSTÄNDE AUFDECKEN.



LEVEL EINS

ZIEL:

- VERSCHAFFE DIR KLEIDUNG
- VERSCHAFFE DIR WAFFEN.
- VERSCHAFFE DIR EIN BEFÖRDERUNGSMITTEL.
- LOKALISIERE JOHN CONNORS ADRESSE.

ORT...TRUCK STOP

SCANNE DIE ÖRTLICHKEIT...

MERKYALE:

BEWAFFNETE MENSCHEN, MÖGLICHERWEISE FEINDSELIG.

AUBERCEFECHT- SETZEN UND EIJTWAFFNEN.

SOBALD TRANSPORTMITTEL ERHALTEN, ZU JOHN CONNORS ADRESSE FAHREN. FAHRZEUGSTEUERUNGSPROGRAMM AKTIVIEREN

SUPER NINTENDO T-800 FERNSTEUERUNGSKONTROLLEN:



NAVIGATIONSPROGRAMM...AKTIV. WÄHREND DER FAHRT, ZEIGT DER HUD KOMPASS DIE UNGEFÄHRE RICHTUNG DEINES ZIELS AN. ANDERE ROUTEN MÜSSEN MANUELL GEFUNOEN WERDEN. VERMEIDE ZUSAMMENSTOB MIT ANDEREN FAHRZEUGEN.

LEVEL ZWEI

ZIEL: FINDE PHOTOGRAFISCHES IDENTIFIKATIONSMITTEL VON JOHN CONNOR.

LOKALISIERE JOHN CONNORS MOMENTANEN AUFENTHALTSORT.

ORT...JOHN CONNORS ADRESSE.



SCANNE DIE UMGEBUNG...

MERKMALE:SPRENGFALLEN SPEZIELLE MABNAHMEN ERGREIFEN. FALLEN UMGEHENMIT 96.1% WAHRSCHEINLICHKEIT WIRD DER T-1000 VERSUCHEN JOHN CONNOR SUCHEN. SEIN ZIEL...VERNICHTUNG VON JOHN CONNOR. STRATEGIE...SCHNELL BEWEGEN WEITER MÖGLICHEM STANDORT VON JOHN CONNOR.

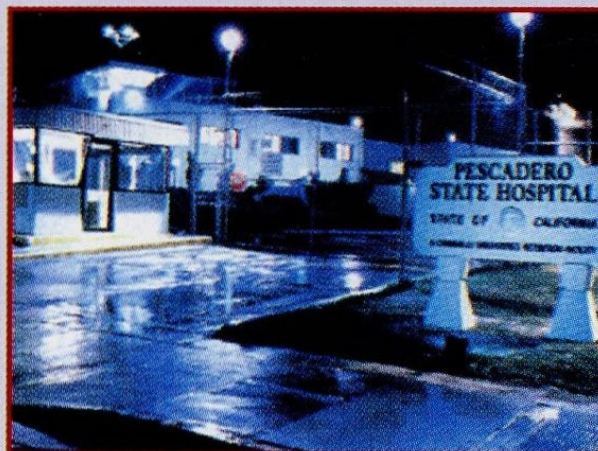
LEVEL DREI

ZIEL:

SUCHEN UND BESCHÜTZE JOHN CONNOR .

VERSCHAFFE DIR WEITERE WAFFEN. ANALYSE VERRÄT DAS EINSATZ VON MINIMALER GEWALT EFFEKTIV IST RATSCHLAG...

VERMEIDE SINNLOSE GEWALT



LEVEL VIER

NEUE MISSIONS ZIELE

EINGABE...JOHN CONNOR: LOKALISIEREN UND BESCHÜTZEN SARAH CONNOR. WARNUNG:

93% MÖGLICHKEIT DAS T-1000 VERSUCHEN WIRD JOHN CONNOR IM HOSPITAL ABZUFANGEN. VERMEIDE GEWALT UND BESCHLÜTZE JOHN CONNOR. CODE 056289F. ÜBERSCHRIEBEN VON JOHN CONNOR: MISSIONS PARAMETER: GEHORCHE JOHN CONNOR. SCANNE UMGEBUNG...

MERKMALE: BEWAFFNETE WACHEN. GEHE EXTREM VORSICHTIG VOR. STRATEGIE ANALYSE...BENUTZE DEN COMPUTERTERMINAL, UM DIE GANGNUMMER ZU FINDEN, IN DER SICH SARAH CONNOR ZELLE BEFINDET. DANN DURCHSUCHE ALLE RÄUME. MOMENTANER AUFENTHALTSORT VON SARAH CONNOR: PERSCADERO STAATSHOSPITAL FÜR VERRÜCKTE KRIMINELLE.

LEVEL FÜNF

ZIELE: VERSCHAFFE DIR WAFFEN UND SPRENGSTOFF. REPARIERE SCHADEN. ORT...GANTS FARM SCANNE DIE UMGEBUNG... ANALYSE VERRÄT KEINE GEFAHREN.



LEVEL SECHS

ZIELE:

ZERSTÖRE DIE ARBEIT VON MILES DYSON. VERSCHAFTE DIR CYBERDYNE SICHERHEITSSCHLÜSSELKARTE.

ORT...HAUS VON MILES BENNETT DYSON.

INFORMATIONEN ABFRAGEN...DATENFILE 524-456: DYSON, MILES BENNETT

ALS DIREKTOR VON SPEZIELLEN PROJEKTEN BEI CYBERDYNE SYSTEMS, ENTWICKELTE MILES DYSON EINEN REVOLUTIONÄREN MIKROPROZESSOR, BASIEREND AUF DEM T-800 CPU CHIP. SEINE ARBEIT IST DIREKT VERANTWORTLICH FÜR DIE ZERSTÖRUNG VON SKYNET. SCANNE UMGEBUNG...

MERKMALE: HIGH-TECH SICHERHEITSSYSTEM INSTALLIERT UND SCHARF. ANALYSE ERGIBT POTENTIELLE GEFAHR BESTEHT DURCH ANGRIFF VON SWAT. TEAM. MENSCH...DYSON, MILES BENNETT. UNBEWAFFNET WENN AUFGABEN ERFÜLLT...WEITER ZU CYBERDYNE.

LEVEL SIEBEN

AUFGABEN:

ERLANGE UND ZERSTÖRE DIE T-800 TEILE BEI CYBERDYNE SYSTEMS; ZERSTÖRE CYBERDYNE SYSTEMS.

ORT...HAUPTQUARTIER, CYBERDYNE SYSTEMS INCORP.

SCANNE UMGEBUNG...

MERKMALE: T-800 TEILE BEFINDEN SICH IN EINER HERMETISCH ABGERIEGELTEN STAHLKAMMER, ANALYSE ERGIBT, DAB JOHN CONNORS HILFE BEIM ÖFFNEN DER KAMMER ERFORDERLICH IST. MIT RAKETEN BEWAFFNETE SICHERHEITSDROIDEN. HIGH-TECH SICHERHEITSSYSTEM. CYBERDYNE SVSTEMS T-100 SICHERHEITSDROIDEN. ANALYSE ERGIBT...EXTREM GEFÄHRLICH. INFORMATIONEN ABFRAGEN: T-100 SICHERHEITSDROID.

EIN VORGANGERMODEL DES T-800, DER T-100 WAR CYBERDYNES ERSTE ENTWICKLUNG AUF DER BASIS DES NEUEN MIKROCHIPS. PROTOTYP FERTIGSTELLUNG EIGENTLICH ERST VORGESEHEN FÜR DIE JAHRTAUSENDWENDE. DURCH DEN NEUEN CHIP GELANG DER DURCHBRUCH SCHON MITTE DER ACHTZIGER JAHRE. FERTIGSTELLUNG SCHON ANFANG 1990 FAST EIN JAHRZEHNT VOR DER GEPLANTEN FERTIGSTELLUNG. DIE T-100

WURDEN BEI CYBERDYNE ALS SICHERHEITSKRÄFTE EINGESETZT, UM ZU DEMONSTRIEREN WIE HOCHENTWICKELT DIE PRODUKTE VON CYBERDYNE WAREN.

ZERSTÖRUNGSPROGRAMM... AKTIVIEREN.

STRUKTURANALYSE ERGIBT MÖGLICHE SCHWACHSTELLEN DES CYBERDYNE GEBÄUDES. ANBRINGEN VON SPRENGLADUNGEN ERFORDERLICH. PROGRAMM ZUM SPRENGSTOFF DEPONIEREN...AKTIV...HUD DISPLAY ZEIGT AN WO SPRENGLADUNGEN ANGEBRACHT WERDEN MÜSSEN FOR OPTIMALE ZERSTÖRUNG.

SUPER NINTENDO T-800 FERNSTEUERUNGSKONTROLLE...

SPRENGSTOFF: UM SPRENGLADUNGEN ZU DEPONIEREN, DRÜCKE NACH UNTEN AUF DEM STEUERKREUZ

ANALYSE ERGIBT 100% WAHRSCHEINLICHKEIT, DAB EIN T-800 SCHADEN NEHMEN WIRD, WEIN ER SICH IN UNMITTELBARE NÄHE DER EXPLOSION BEFINDET. LÖSUNG: DEN ORT VOR DER EXPLOSION VERLASSEN. WICHTIG ERST DIE AUFGABEN NACH CODE 997437D ERFÜLLEN, DANN FLIEHEN.

LEVEL ACHT

AUFGABE: VIERNICHTE DAS T-1000 MODEL.

ORT... STAHLWERK IM BESITZ VOFI CYBERDYNE SYSTEMS.

SCANNE UMGEBUNG...

MERKMALE: T-100 SICHERHEITSDROIDEN. ANALYSE ERGIBT WAHRSCHEINLICHKEIT VON ANGRIFF

INFORMATIONEN ABFRAGEN...T-1000, DATENFILE 481-308. DER PROTOTYP T-1000 TERMINATOR BESTEHT AUS MEMETIC POLLYALLOY, EINE FORM VON FLÜSSIGEUM METALL. ES GIBT IHM DIE MÖGLICHKEIT SICH ZU IN JEDE GESTALT IIT GLEICHEM VOLUMEN ZU VERWANDELN. WENN DU IHN IN DAS GESICHT SCHLÄT, KANN ER SEINEN KOPF IN SEKUNDEN IN EINE VERNICHTENDE FAUST VERWANDELN. ER KAIN SOGAR DIE FORM DES BODENS ANNEHMEN AUF DEM DU STEHST. DER T-1000 IST DER GEFÄHRLICHSTE TERMINATOR DER JEMALS GEBAUT WURDE.

INFORMATIONEN ÜBER VERWUNDBARKEIT...KEINE

MÜGLICHE ARCHILESEFERSE...EXTREME HITZE ODER KÄLTE. WENN DER T-1000 MIT EXTREMEN TEMPERATUREN IN BERÜHRUNG KOMMT, KÖNNTE DAS POLLYALLOY DURCH DIESE EINWIRKUNGEN BRECHEN UND SOMIT DEN T-1000 ZERSTÖREN.

T2: TERMINATOR 2: JUDGMENT DAY

FICHER DE DONNEES H51-0045GL SUR L'HISTORIQUE DU T-800 DE CYBERDINE SYSTEMS: CONSULTATION SEULE.

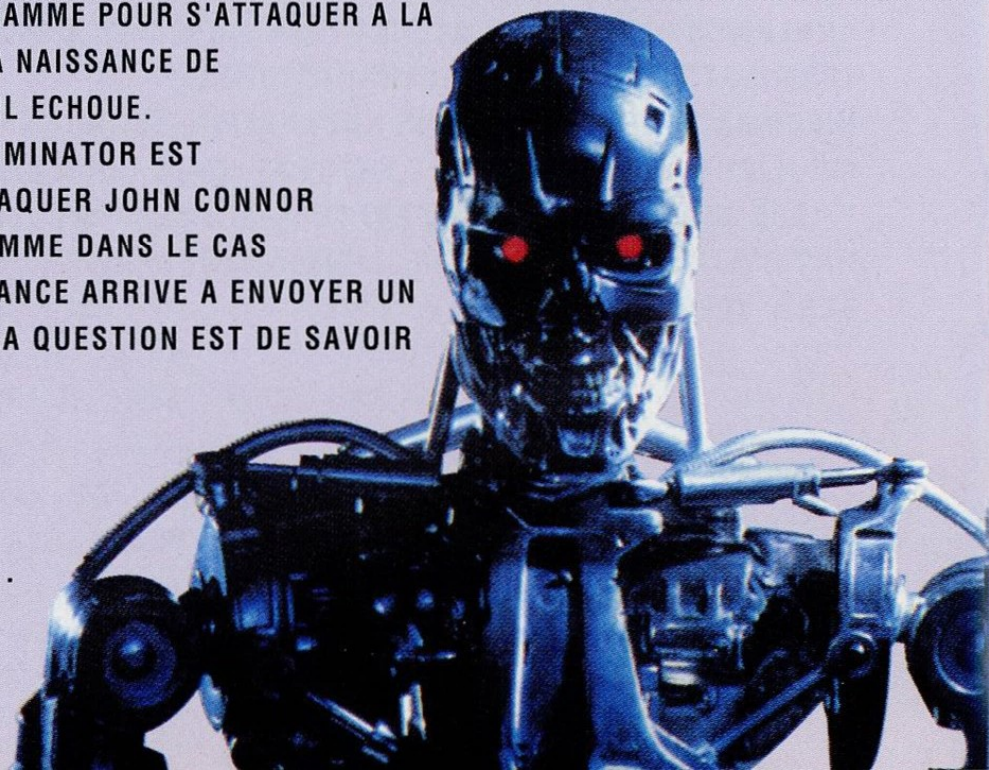
EN 1994, MILES DYSON DEVELOPPE UNE NOUVELLE FORME REVOLUTIONNAIRE DE MICROPROCESSEUR POUR CYBERDINE SYSTEMS; LE PROCESSEUR EST TELLEMENT REMARQUABLE QU'EN L'ESPACE DE 3 ANS, CYBERDINE SYSTEMS DEVIENT LE PRINCIPAL FOURNISSEUR D'ORDINATEURS MILITAIRES. TOUS LES BOMBARDIERS FURTIFS SONT EQUIPES D'ORDINATEURS CYBERDINE, CE QUI REND SUPERFLUS LES EQUIPAGES. PAR LA SUITE, ILS VOLENT EN ENREGISTRANT DES PERFORMANCES PARFAITES.

EN 1997, LA LOI DE FINANCEMENT DE SKYNET (RESEAU CELESTE) EST VOTEE. LE SYSTEME DEVIENT EN LIGNE LE 4 AOUT 1997. LES DECISIONS HUMAINES SONT ECARTEES DE LA DEFENSE STRATEGIQUE. SKYNET COMMENCE A APPRENDRE A UN RYTHME GEOMETRIQUE. IL PREND CONSCIENCE DE SA PUISSANCE A 2 H 14 (FUSEAU HORAIRE DE LA COTE EST), LE 29 AOUT. LES HUMAINS, PRIS DE PANIQUE. ESSAIENT DE LE DECONNECTER. SKYNET SE DEFEND, EN LANCANT SES MISSILES VERS LA RUSSIE, SACHANT QUE LA CONTRE-ATTAQUE RUSSE ABOUTIRA A L'ELIMINATION DE SES ENNEMIS AUX ETATS-UNIS. 3 MILLIARDS DE VIES HUMAINES SONT SACRIFIEES CE JOUR-LA. LES SURVIVANTS DU FEU NUCLEAIRE APPELLENT CETTE JOURNEE LE JOUR DU JUGEMENT. ILS NE VONT VIVRE QUE POUR ETRE CONFRONTES A UN NOUVEAU CAUCHEMAR. LA GUERRE CONTRE LES MACHINES.

EN 2029, SOUS LA DIRECTION DE JOHN CONNOR, ET APRES DES ANNEES DE COMBAT ACHARNE, LA RESISTANCE HUMAINE EST SUR LE POINT DE DETRUIRE SKYNET. SKYNET, DANS UNE ULTIME TENTATIVE POUR DETRUIRE LA RESISTANCE, ENVOIE DEUX MACHINES, DEUX TERMINATORS, DANS LE PASSE. LE PREMIER TERMINATOR EST PROGRAMME POUR S'ATTAQUER A LA MERE DE JOHN AVANT LA NAISSANCE DE CELUI-CI, EN L'AN 1984 IL ECHOUE.

LE SECOND TERMINATOR EST PROGRAMME POUR ATTAQUER JOHN CONNOR QUAND IL A 10 ANS. COMME DANS LE CAS PRECEDENT, LA RESISTANCE ARRIVE A ENVOYER UN UNIQUE PROTECTEUR. LA QUESTION EST DE SAVOIR LEQUEL ARRIVERA LE PREMIER...

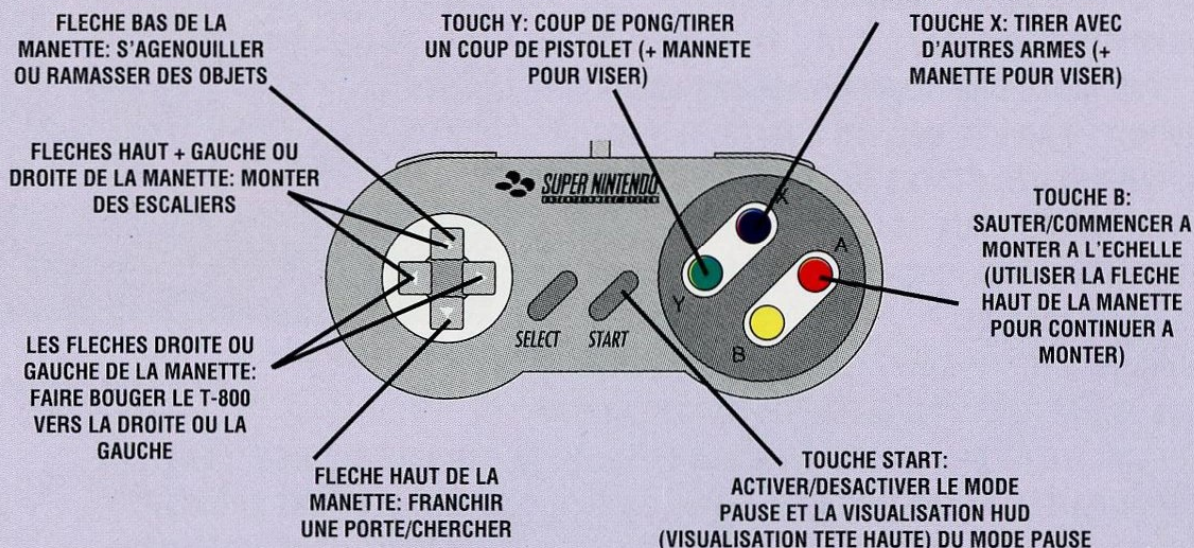
ACCES ACCEPTE POUR
COMMANDER
A DISTANCE LE T-800...



INSTRUCTIONS POUR ETABLIR LA LIAISON A DISTANCE AVEC LE T-800 DU SYSTEME DE JEU SUPER NINTENDO (SNES).

1. ASSUREZ-VOUS QUE LE COMMUTATEUR DU SYSTEME DE JEU SUPER NINTENDO EST SUR OFF.
2. INSEREZ VOTRE CARTOUCHE TERMINATOR™ 2: JUDGMENT DAY CONFORMEMENT AUX INSTRUCTIONS DU MANUEL DE VOTRE SYSTEME DE JEU SUPER NINTENDO.
3. METTEZ LE COMMUTATEUR SUR ON. L'ECRAN VOUS MONTRERA D'ABORD LE TITRE TERMINATOR™ 2: JUDGMENT DAY, POUR QUE VOUS COMMENCIEZ VOTRE MISSION. APPUYEZ SUR LA TOUCHE START. SI RIEN N'APPARAIT A L'ECRAN, ETEIGNEZ L'APPAREIL ET VERIFIEZ L'INSERTION.

COMMANDES DE LA LIAISON A DISTANCE SUPER NINTENDO AVEC LE T-800:



L'ANALYSE PREVOIT QUE CERTAINS OBJECTIFS DE LA MISSION NE PEUVENT ETRE EFFECTUES QU'AVEC L'AIDE DE JOHN ET/OU SARAH CONNOR. POUR QU'ILS ACCOMPAGNENT T-800 DANS LES DIFFERENTS NIVEAUX DE MISSION, ACTIVEZ LA VISUALISATION HUD MODE PAUSE. UTILISEZ LES FLECHES HAUT ET BAS DE LA MANETTE POUR SELECTIONNER LE NOM SUR LA VISUALISATION HUD MODE PAUSE. APPUYEZ SUR LA TOUCHE B POUR ACTIVER/DESACTIVER LA DEMANDE D'ACCOMPAGNEMENT, PUIS DESACTIVEZ LE MODE PAUSE. ATTENTION: PROTEGEZ JOHN ET SARAH CONNOR. STRATEGIE A ENVISAGER: PROTEGEZ-LES CONTRE LES BALLE ET LES EXPLOSIONS, SI LE NIVEAU D'ENERGIE DE JOHN OU SARAH CONNOR ATTEINT ZERO, ILS VONT S'EFFONDRE ET COMMENCERONT A CLIGNOTER SUR LA VISUALISATION HUD. IL FAUT LEUR TRANSMETTRE DE L'ENERGIE DANS LES 10 SECONDES. SINON LA MISSION ECHOUERA. LA TRANSMISSION D'ENERGIE S'EFFECTUE EN SE PLACANT AU-DESSUS DE L'INDIVIDU ET EN APPUYANT SUR LA FLECHE BAS DE LA MANETTE.



NIVEAUX ACTUELS D'ENERGIE DE JOHN ET SARAH CONNOR SONT VISIBLES SUR LA VISUALISATION HUD MODE PAUSE.

VOYAGE DANS LE TEMPS...REUSSI

LANCER L'AUTO-DIAGNOSTIC:

SPECIFICATIONS:

MODELE 101 DE SERIE T-800 DE CYBERDINE SYSTEMS

MATRICULE CS800-101-D10764Y-A124

PAUSE MODE HUD

TISSU VIVANT SUR ENDOSQUELETTE EN METAL

CODE DE TOLERANCE: V186

SYSTEMES INTERNES...OPERATIONNELS

TISSU EXTERNE...DEGATS NEGLIGEABLES

HORLOGE INTERNE...REMETTRE A L'HEURE

EFFICACITE DES ACCUMULATEURS

PRIMAIRES...100%.

L'EFFICACITE DES ACCUMULATEURS EST REDUITE PAR LES DEGATS SUBITS. IL FAUT ACQUERIR DES BOITES DE PREMIERS SOINS POUR RENDRE AUX ACCUMULATEURS LEUR EFFICACITE.

ENERGIE SECONDAIRE...50% LORSQUE LES ACCUMULATEURS PRIMAIRES ATTEignent UNE EFFICACITE DE 0%, L'ENERGIE SERA TRANSMISE PAR UNE SOURCE D'ENERGIE

SECONDAIRE AYANT UNE EFFICACITE DE 60%. LORSQU'ELLE EST EPUISEE, L'UNITE SERA FERMEE. CIBLAGE DES OBJETS A RAMASSER...OPERATIONNEL

LE PROGRAMME HUD IDENTIFIERA ET CIBLERA LES ARMES, LES MUNITIONS, LES PREMIERS SOINS ET LES CLES DE SECURITE POUR FACILITER L'IDENTIFICATION. VISUALISATION TETE HAUTE (HUD)...OPERATIONNELLE

OBJECTIFS PRIMAIRES:

REPERER ET PROTEGER JOHN CONNOR.
DETRUIRE L'INVENTION DE MILES DYSON.

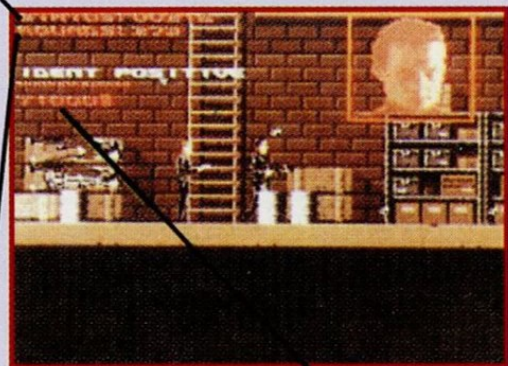
OBTENIR DES PIECES DU T-800 DE 1984 DE CYBERDINE SYSTEMS, ET LES DETRUIRE

DETRUIRE CYBERDINE SYSTEMS.

TERMINER LE PROTOTYPE DU MODELE T-1000 DE CYBERDINE SYSTEMS.

ASSURER SA PROPRE SURVIE JUSQU'A CE QUE LES AUTRES OBJECTIFS DE LA MISSION SOIENT REMPLIS.

ETAT



MUNITIONS RESANTES

DONNES HUD EN LIGNE

OBJECTIF SECONDAIRE:

REPERER ET RAMASSER LES OBJETS FUTURS POUR LES DETRUIRE.
INFORMATIONS D'ACCES...FICHER RESEAU 411-728: OBJETS FUTURS.
LORSQUE SKYNET S'EST VU CONFRONTE POUR LA PREMIERE FOIS
EN 2029 A LA POSSIBILITE D'UNE DEFAITE, IL A COMMENCE A DEVELOPPER
LA TECHNOLOGIE LUI PERMETTANT UNE INVASION AGGRESSIVE A GRANDE
ECHELLE DU PASSE AFIN D'ASSURER SA SURVIE. BIEN QUE SKYNET AIT ETE
DETRUIT SEULEMENT APRES QUE DEUX TERMINATORS OPERATIONNELS AIENT
ETE ENVOYES DANS LE PASSE, SKYNET AVAIT DEJA EXPEDIE DANS LE PASSE
UN CERTAIN NOMBRE D'OBJETS AU COURS DES TESTS SUR LA TECHNOLOGIE
DES DEPLACEMENTS DANS LE TEMPS. CES OBJETS, PLACES DANS UN
OROINATEUR DE DIAGNOSTIC, ETUDIERENT LES EFFETS DES DEPLACEMENTS
DANS LE TEMPS SUR LA MATIERE. LES DONNEES QU'ILS ONT FOURNIES AUX
SCIENTIFIQUES QUI LES ONT DECOUVERTS DANS LE PASSE ONT ETE
ESSENTIELLES AU DEVELOPPEMENT DE LA TECHNOLOGIE DE DEPLACEMENT
DANS LE TEMPS DE SKYNET. LA DESTRUCTION DE TOUS CES OBJETS
GARANTIRA LE SUCCES DE LA RESISTANCE CONTRE SKYNET EN 2029.

PARAMETRES DE LA MISSION:

OBEIR A JOHN CONNOR

EVITER LA TERMINATION DES HUMAINS, LES IMMOBILISER A LA PLACE.
DEGATS MATERIELS...ACCEPTABLES. LORSQUE LES RECHERCHES ECHOUE, ON PEUT
TIRER SUR DES OBJETS POUR EN VOIR LE CONTENU.

NIVEAU UN

OBJECTIFS: ACQUERIR LA
TENUE

VESTIMENTAIRE ADEQUATE.

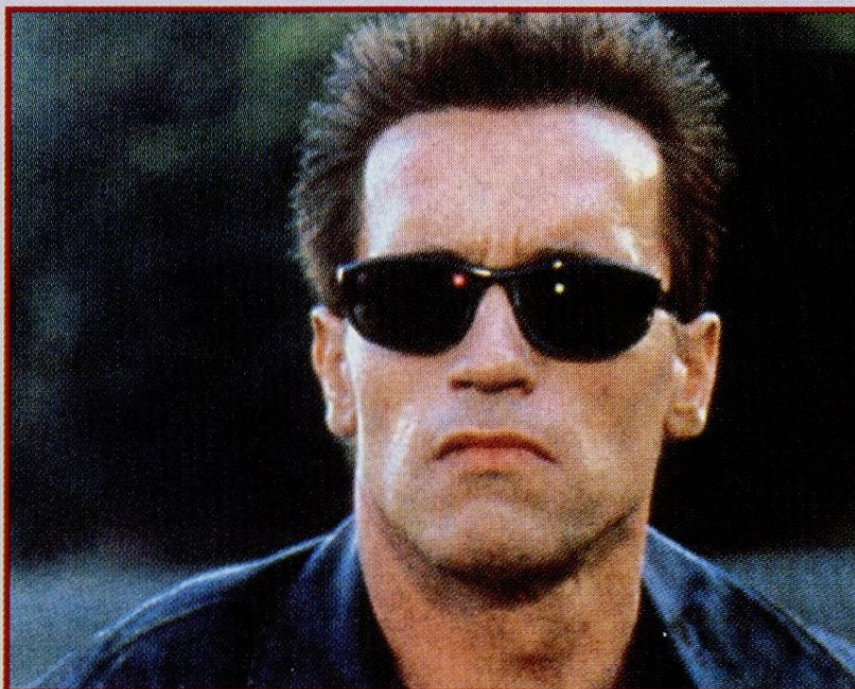
ACQUERIR L'ARSENAL,
ACQUERIR LE MODE DE
TRANSPORT. REPERER
L'ADRESSE DE JOHN
CONNOR.

REPERER...L'ARRET DU
CAMION.

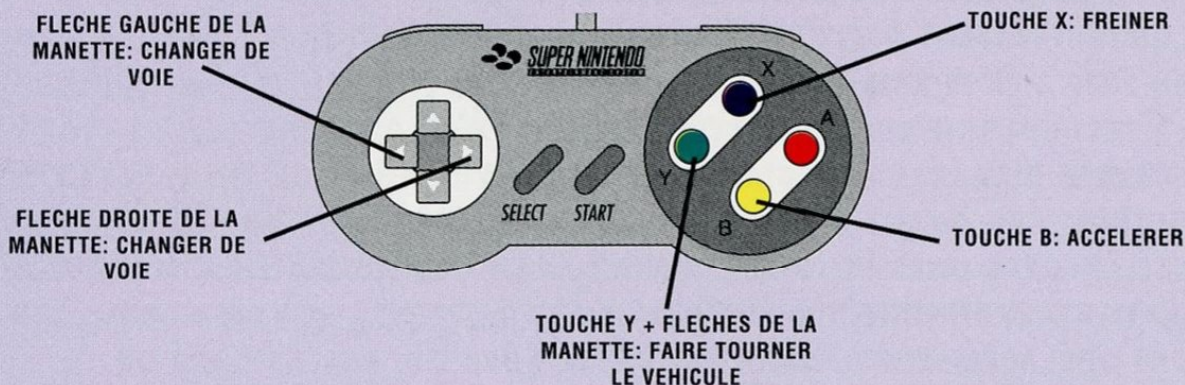
OBSERVER

L'ENDROIT...INDICATIONS:

HUMAINS ARMES, PROBABLEMENT HOSTILES. L'ANALYSE INDIQUE UNE
MENACE MARGINALE. CONTINUEZ. UNE FOIS QUE VOUS AVEZ
OBTENU UN MOYEN DE TRANSPORT, ALLEZ CHEZ JOHN CONNOR.



**COMMANDES SUPER NINTENDO DE LA LIAISON A DISTANCE T-800 AVEC LE VEHICULE:
PROGRAMME DE CONDUITE DU VEHICULE MOTORISE...INITIALISATION.**



PROGRAMME D'ASSISTANCE A LA NAVIGATION...ACTIF. EN COURS DE ROUTE, LE COMPAS HUD INDIQUERA LA DIRECTION RELATIVE DE L'ENDROIT OU SE SITUE LA CIBLE. LES ITINERAIRES INDIVIDUELS DOIVENT ETRE DECOUVERTS MANUELLEMENT. EVITEZ LES COLLISIONS AVEC D'AUTRES VEHICULES.

NIVEAU DEUX

OBJECTIFS: PROCUREZ-VOUS UN DOCUMENT IDENTIFIANT JOHN AVEC SA PHOTO. DETERMINEZ L'ENDROIT OU SE TROUVE ACTUELLEMENT JOHN CONNOR.

SITUATION GEOGRAPHIQUE...ADRESSE DE JOHN CONNOR. OBSERVER L'ENDROIT...INDICATIONS; OBJETS PIEGES...L'ANALYSE INDIQUE UNE MENACE MODEREE.

EVITEZ-LA. PROBABILITE A 96, 1% QUE T-1000 ESSAIERA DE S'EYPARER DE JOHN CONNOR CHEZ LUI. OBJECTIF PROBABLE DE T-1000...TERMINATION DE JOHN CONNOR. ANALYSE DE LA STRATEGIE...AVANCER RAPIDEMENT. DIRIGEZ-VOUS VERS L'ENDOIT OU SE TROUVE JOHN CONNOR ACTUELLEMENT

NIVEAU TROIS

OBJECTIFS:

REPERER ET PROTEGER JOHN CONNOR.

ACQUERIR DES ARMES

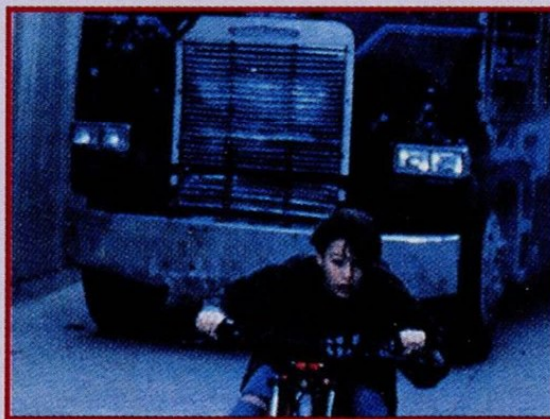
SUPPLEMENTAIRES. L'ANALYSE

STRATEGIQUE SUGGERE OU'UNE

UTILISATION MINIMALE DES FORCES

AUGMENTE LES CHANCES DE SUCCES DE LA MISSION.

RECOMMANDATIONS...EVITEZ TOUTE VIOLENCE SUPERFLUE.



NIVEAU QUATRE

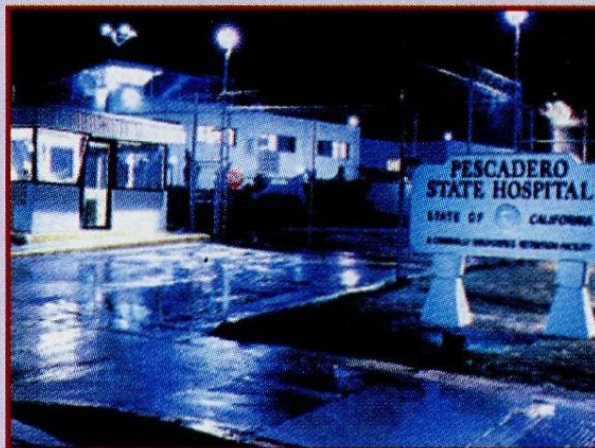
NOUVEL OBJECTIF DE LA MISSION: REPERER ET PROTEGER SARAH CONNOR. ATTENTION; PROBABILITE A 93% QUE T-1000 ESSAIERA DE RECUPERER JOHN CONNOR A L'HOPITAL: POSSIBILITE DE VIOLATION DU PARAMETRE EXISTANT ET D'ECHEC DE LA MISSION:

PROTEGER JOHN CONNOR. SURPASSE PAR JOHN CONNOR: PARAMETRE DE LA MISSION: OBEIR A JOHN CONNOR.

OBSERVER L'ENDROIT... INDICATIONS: GARDES ARMES. L'ANALYSE INDIQUE UNE MENACE IMPORTANTE. CONTINUEZ EN FAISANT PREUVE DE LA PLUS GRANDE PRUDENCE. ANALYSE STRATEGIQUE...

UTILISEZ LE TERMINAL DE L'ORDINATEUR POUR DETERMINER L'ETAGE DE CONNOR, SARAH, PUIS FOUILLEZ TOUTES LES PIECES.

SITUATION GEOGRAPHIQUE ACTUELLE DE SARAH CONNOR... HOPITAL D'ETAT DE PESCADERO POUR MALADES MENTAUX GRIMINELS.



NIVEAU CINQ

OBJECTIF: ACQUERIR ARSENAL ET EXPLOSIFS. REPARER LES DEGATS. SITUATION GEOGRAPHIQUE...RANCH DE GANTS. OBSERVER L'ENDROIT... L'ANALYSE INDIQUE QU'IL N'Y A PAS DE DANGER DETECTABLE A L'HEURE ACTUELLE.

NIVEAU SIX

OBJECTIFS: DETRUIRE LES FICHIERS DE RECHERCHE DE MILES DYSON. OBTENIR LA CARTE D'ACCES DE SECURITE DE CYBERDINE. SITUATION GEOGRAPHIQUE...RESIDENCE DE MILES BENETT DYSON. INFORMATION D'ACCES... FICHER RESEAU 624-456: DYSON, MILES BENETT.

EN TANT QUE DIRECTEUR DES PROJETS SPECIAUX CHEZ CYBERDINE SYSTEMS, MILES DYSON DEVELOPPE UNE NOUVELLE FORME REVOLUTIONNAIRE DE MICROPROCESSEUR POUR CYBERDINE SYSTEMS, QUI SE BASE SUR LA PUCE T-800 POUR UC. CETTE RECHERCHE EST DIRECTEMENT RESPONSABLE DE LA CREATION DE SKYNET.

OBSERVER L'ENDROIT... INDICATIONS: LE SYSTEME DE SECURITE DE TECHNOLOGIE AVANCEE EST INSTALLE ET ACTIF. L'ANALYSE INDIQUE UN DANGER POSSIBLE CONSTITUE PAR L'EQUIPE DE VIGILES. HUMAIN...EMPREINTE POSITIVE...DYSON, MILES BENETT. NON ARME. LORQUE L'OBJECTIF EST REMPLI, AVANCEZ VERS CYBERDINE.

NIVEAU SEPT

OBJECTIFS:

**OBTENIR ET DETRUIRE LES PIECES DU T-800 DE CYBERDINE SYSTEMS;
DETRUIRE CYBERDINE SYSTEMS.**

SITUATION GEOGRAPHIQUE...SIEGE DE CYBERDINE SYSTEMS INC.

**OBSERVER L'ENDROIT... INDICATIONS: LES PIECES DU T-800 SE TROUVENT
DANS UNE CHAMBRE FORTE FERMEE HERMETIQUEMENT... L'ANALYSE
RECOMMANDE D'AVOIR RECOURS A L'AIDE DE CONNOR, JOHN, POUR
OUVRIR. DROØDES LANCE-MISSILES DE DEFENSE. SYSTEME DE SECURITE
AVANCE. T-100, DROØDES DE SECURITE DE CYBERDINE SYSTEMS. ANALYSE
DE LA MENACE:**

INDECISE.

INFORMATIONS D'ACCES... DROØDE DE SECURITE T-100.

**PRECURSEUR PRIMITIF DU T-800, LE T-100 FUT LA PREMIERE
APPLICATION DE CYBERDINE EN MATIERE DE TECHNOLOGIE DE POINTE A
MICROPROCESSEUR. LE MODELE T-100, DONT LE PROTOTYPE ETAIT PREVU
A L'ORIGINE POUR LA FIN DU SIECLE, PUT ETRE MIS COMPLETEMENT EN
LIGNE AU DEBUT DES ANNEES 90, C'EST-A-DIRE AVEC PRESQUE 10 ANS
D'AVANCE, GRACE AUX PROGRES TECHNOLOGIQUES SANS EGAL DE
CYBERDINE DANS LE COURANT DES ANNEES 80. LES T-100 FURENT D'ABORD
UTILISES COMME DROØDES DE SECURITE DANS LES INSTALLATIONS DE
CYBERDINE, POUR AIDER A DEMONTRER A QUEL POINT SES CAPACITES DE
TRAITEMENT ET SES REACTIONS SOMATIQUES ETAIENT REVOLUTIONNAIRES.
PROGRAMME DE STRATEGIE DE DEMOLITION... INITIALISATION. L'AYALYSE
STRUCTURELLE REVELE QU'UN IMPORTANT AFFAIBLISSEMENT DE
L'INTEGRITE DES BATIMENTS DE CYBERDINE EST REQUIS AVANT
L'EXPLOSION POUR UN EFFET MAXIMAL.**

**PROGRAMME DE DEPOT DES EXPLOSIFS...ACTIF. LES FLECHES HUD
INDIQUERONT LES ENDROITS OU VOUS OEVRIEZ PLACER LES EXPLOSIFS
POUR QU'ILS AIENT UNE PUISSANCE DE DESTRUCTION MAXIMALE.**

**CONTROLE LIAISON T-800 SUPER NINTENDO... EXPLOSIFS:POUR DEPOSER
LES EXPLOSIFS: APPUYEZ SUR LA FLECHE BAS DE LA MANETTE.**

**L'ANALYSE INDIQUE QU'IL Y A UNE PROBABILITE DE 100% POUR QUE
L'EXPLOSION DEPASSE LES TOLERANCES CONCEPTUELLES DU T-800.**

L'ANALYSE SUGGERE...DE S'ECHAPPER AVANT LA DETONATION.

**SOUS-PRIORITE DE LA MISSION: ASSURER SA PROPRE SURVIE JUSQU'A
CE QUE TOUS LES OBJECTIFS DE LA MISSION SOIENT REMPLIS.**

NIVEAU HUIT

**OBJECTIF: TERMINER LE MODELE T-1000 DE CYBERDINE SYSTEMS.
SITUATION GEOGRAPHIQUE... ACIERIE DONT CYBERDINE SYSTEMS EST
PROPRIETAIRE.**

**OBSERVER L'ENDROIT... INDICATIONS; DROËDES DE SECURITE T-1000.
L'ANALYSE INDIQUE
UNE MENACE MARGINALE.**

INFORMATION D'ACCES...T-1000. FICHER RESEAU 461-308.

**LE PROTOTYPE DU TERMINATOR T-1000 EST CONSTRUIT EN
POLYALLIAGE MIMETIQUE, UIE FORME DE METAL LIQUIDE. CELA LUI DONNE
LA POSSIBILITE DE SE METAMORPHOSER EN N'IMPORTE QUELLE FORME D'UN
VOLUME EQUIVALENT. SI VOUS LUI PORTEZ UN COUP A LA TETE, LE
POLYALLIAGE SE RECONFIGURE DE TELLE SORTE QUE LA TETE DEVIENT UNE
MAIN QUI VA VOUS BROYER. COUREZ-LUI APRES, ET IL S'INIEGRE DANS LE
SOL SUR LEQUEL VOUS COUREZ. LE T-1000 EST LE TERMINATOR LE PLUS
MORTEL ET LE PUISSANT QUI AIT JAMAIS ETE PRODUIT.**

POINTS FAIBLES DOCUMENTES...AUCUN.

**POINTS FAIBLES PROJETES...TEMPERATURES EXTREMES. SI LE T-1000
ETAIT SOUMIS A DES CONDITIONS DE TEMPERATURES EXTREMES, LES
LIAISONS COHESIVES COMPRENANT LE POLYALLIAGE DU T-1000 SE
DESINTEGRERAIENT, DETRUISANT LE T-1000.**



90-DAY LIMITED WARRANTY

SUPER NINTENDO ENTERTAINMENT SYSTEM GAME PAKS

ACCLAIM ENTERTAINMENT LTD. ("ACCLAIM") WARRANTS TO THE ORIGINAL CONSUMER PURCHASER THAT THE NINTENDO GAME PAK ("PAK") SHALL BE FREE FROM DEFECTS IN MATERIAL AND WORKMANSHIP FOR A PERIOD OF 90 DAYS FROM THE DATE OF PURCHASE. IF A DEFECT COVERED BY THIS WARRANTY OCCURS DURING THIS 90-DAY LIMITED WARRANTY PERIOD, ACCLAIM WILL REPAIR OR REPLACE THE DEFECTIVE PAK, AT ITS OPTION, FREE OF CHARGE. TO RECEIVE THIS WARRANTY SERVICE, RETURN THE PAK POSTAGE PREPAID, INSURED, AND WITH PROOF OF THE DATE OF PURCHASE TO:

**ACCLAIM ENTERTAINMENT LTD.
MOREAU HOUSE
112-120 BROMPTON RD.
KNIGHTSBRIDGE
LONDON SW3 1JJ, ENGLAND
TEL : (071) 344 5000**

PAKS RETURNED WITHOUT PROOF OF THE DATE OF PURCHASE OR AFTER THE 90-DAY LIMITED WARRANTY PERIOD WILL, AT THE OPTION OF ACCLAIM, BE REPAIRED AT THE SERVICE CHARGE THEN IN EFFECT FOR OUT-OF-WARRANTY REPAIR. CALL (071) 344 5000 FOR THE AMOUNT OF THIS CHARGE. (REPAIR DONE AFTER ACCEPTANCE OF THE QUOTATION.) PAYMENTS MUST BE MADE BY CHEQUE OR MONEY ORDER, PAYABLE TO ACCLAIM ENTERTAINMENT LTD.

THIS WARRANTY SHALL NOT APPLY IF THE PAK HAS BEEN DAMAGED BY NEGLIGENCE, ACCIDENT, ABUSE OR MODIFICATION SUBSEQUENT TO PURCHASE. THIS WARRANTY DOES NOT INTERFERE WITH YOUR STATUTORY RIGHTS. FOR ALL INFORMATION ON THIS GAME PAK OR OTHER SNES GAME PAKS, CALL THE NINTENDO 'HOTLINE' AT (071) 344 5000

TERMINATOR 2: JUDGMENT DAY, T2, ENDOSKELETON AND DEPICTION OF ENDOSKELETON ARE TRADEMARKS OF CAROLCO PICTURES INC. (U.S. AND CANADA); CAROLCO INTERNATIONAL N.Y. (ALL OTHER COUNTRIES) AND USED BY LJN, LTD. UNDER AUTHORISATION. LJNQD IS A REGISTERED TRADEMARK OF LJN, LTD, 1993 LJN, LTD. ALL RIGHTS RESERVED.

GEWAHRLEISTUNG

ACCLAIM ENTERTAINMENT GMBH GEWÄHRT FÜR DIE DAUER VON SECHS. MONATEN AB KAUF EINE QUALITÄTSGARANTIE FÜR IN DEUTSCHLAND VON ACCLAIM ENTERTAINMENT GMBH GEKKAUFTEN PRODUKTE. DIE GEWÄHRLEISTUNG IST NACH WAHL VON ACCLAIM AUF EINE MÄNGELBESELTIGUNG ODER AUF EINE ERSATZLIEFERUNG EINES MANGELFREIEN PRODUKTS BESCHRÄNKT; WEITERGEHENDE ANSPRUCHE SIND AUSGESCHLOSSEN.

DIE GEWAHRLEISTUNG ERLISCHT, WENN DER MANGEL AUF EINE UNSACH GEMABEN BEHANDLUNG UND/ODER NICHT AUTARLSIERTEN REPARATURVERSUCHEN UND/ODER SONSTIGEN BESCHADIGUNGEN NACH DEM KAUF BENRHT, VERTRIEB DURCH: ACCLAIM ENTERTAINMENT GMBH, MÖHLSBASSE 10, 81675 MÜNCHEN, DEUTSCHLAND.

FÜR IN ÖSTEREICH UND SCHWEIZ GEKAUFFE PRODUKTE, WENDEN SIE SICH BITTE AN:

STADBAUER MARKETING +

VERTRIEB GES.M.B/H,

ZIEGELELSTR.31

A-5027 SALZBURG

TEL: A-0662-881476

WALDMEIER AG

AUF DEM WOLF 30

CH-4052 BASE

TEL: CH -061031 18818

TERMINATOR, JUDGMENT DAY, T2 UND ENDOSKELETON SIND WARENZEICHEN VON CAROLCO INTERNATIONAL N.V. UND WURDEN BENUTZT VON. L.J.N MIT ERLEUBNIS. INC. ALLE RECHTE VORBEHALTEN. L.J.N IST EIN EINGETRAGENES WARENZEICHEN VON L.J.N, LTD. 1993 L.J.N, LTD. ALLE RECHTE VORBEHALTEN. MADE IN JAPAN.

GARANTIE LIMITEE A 90 JOURS

SUPER NINTENDO ENTERTAINMENT SYSTEM GAME PAKS (CARTOUCHES)

ACCLAIM ENTERTAINMENT SA GARANTIT LA PRESENTE CARTOUCHE NINTENDO CONTRE TOUT DÉFAUT DURANT UNE PERIODE DE 90 JOURS À COMPTER DE LA DATE D'ACHAT. SI UN DEFAUT DE FABRICATION APPARAÎT PENDANT LA PERIODE DE GARANTIE, ACCLAIM ENTERTAINMENT SA REPARERA OU REMPLACERA GRATUITEMENT LA CARTOUCHE DÉFECTUEUSE.

POUR FAIRE JOUER CETTE GARANTIE, VEUILLEZ RETOURNER LA CARTOUCHE 9 VOTRE REVENDEUR NINTENDO AVEC VOTRE FACTURE D'ACHAT.

LES CARTOUCHES RETOURNEES SANS FACTURE OU APRES L'EXPIRATION DE LA DUREE DE LA GARANTIE SERONT AU CHOIX DE ACCLAIM ENTERTAINMENT SA, SOIT REPARIRES SOIT REMPLACEES À LA CHARGE DU CLIENT.

CETTE GARANTIE NE JOUERA PAS SI LA CARTOUCHE A ÉTÉ ENDOMMAGEE PAR NÉGLIGENCE, ACCIDENT, USAGE ABUSIF, OU SI ELLE A ÉTÉ MODIFIEE APRES SON ACQUISITION.

POUR TOUTE INFORMATION SUR CETTE CARTOUCHE OU SUR LES JEUX

NINTENDO, APPELEZ 16 (1) 46 84 19 61

POUR DES ASTUCES TOP NIVEAU CONTACTEZ NOTRE HOTLINE

LES ROBOTS-MUTANTS ENTRAVENT VOTRE PROGRESSION ? VOTRE CARTOUCHE DE JEU VOUS POSE DES PROBLEMES ? VOUS ETES BLOQUÉ DANS UN NIVEAU ? VOUS ETES PERDU DANS UN LABYRINTHE ? N'HÉSITÉS PAS ET APPELEZ UN DE NOS CONSEILLERS EN JEUX ! POUR VOUS, IL FERA L'IMPOSSIBLE ! CE SONT DES MÉGA-PROS ET ILS VOUS SORTIRONT DES DIFFICULTES LES PLUS INCROYABLES.

POUR NOUS CONTACTER :

EN FRANCE, (16 1) 46 84 19 61, DU LUNDI AU SAMEDI, DE 9H À 19H

NOTES

NOTES



DISTRIBUTED BY ACCLAIM ENTERTAINMENT LTD., Moreau House, 112-120 Brompton Road, London, SW3 1JJ, England.
DISTRIBUTED BY ACCLAIM ENTERTAINMENT, GMBH., Furstenfelder Strasse 9, D-80331 Munchen, Deutschland.
DISTRIBUE PAR ACCLAIM ENTERTAINMENT S.A., 12/14 Rond Point Des Champs Elysees, 75008 Paris, France.
DISTRIBUIDO POR ARCADIA SOFTWARE, S.A., Paseo de la Castellana, 52-6 Planta, 28046, Madrid, Espana.
DISTRIBUTED BY HALIFAX S.R.L., Via G Labus 15/3, 20147 Milan, Italy.